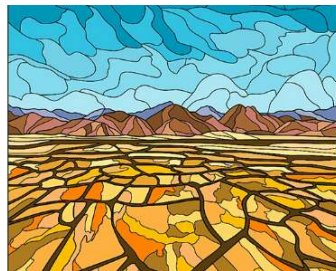
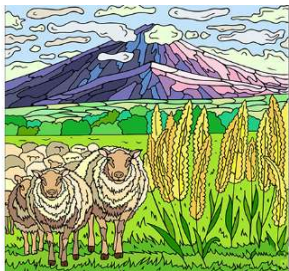


La formation en santé animale dans les pays du sud : depuis les vétérinaires jusqu'aux auxiliaires d'élevage

Surveillance PPA - Webinaire sur la formation zosanitaire - mardi 25 avril 2023

PRISME



Déroulé

- 1. Présentation de PRISME : l'équipe, les compétences et les activités de PRISME**
- 2. Quelques idées « clés » pour créer une formation en santé animale**

PRISME en une phrase :

Une plateforme mixte CIRAD-VetAgroSup
qui a pour objectif :

« La formation, l'enseignement et
l'innovation pédagogique pour la
transmission des savoirs en santé
globale et en élevage pour le Sud »



L'équipe PRISME



Plateforme PRISME - CIRAD-ASTRE / ENSV-FVI
LA FORMATION, L'ENSEIGNEMENT ET L'INNOVATION PÉDAGOGIQUE POUR LA TRANSMISSION DES SAVOIRS EN SANTÉ GLOBALE ET ÉLEVAGE POUR LE SUD
<http://formation-elevage-suds.cirad.fr>



CÉCILE SQUARZONI-DIAW
Epidémiologiste,
Ingénieure de formation
dans les réseaux de santé
et à l'international



**ELISE LE BIHAN, RESPONSABLE
PLATEFORME PRISME**



PHILIPPE CAUSSE
Co-gestionnaire et responsable technique
du plateau audiovisuel MUSC
Réalisateur - Cadreur - Monteur



DAVID CHAVERNAC
Chargé de mission numérique
pour la formation de la
Plateforme PRISME



MARIE-CAROLINE ESTIENNE
Chargée de mission pour la coordination
de l'enseignement et de la formation
de la Plateforme PRISME



CHRISTINE HORNAIN
Assistante
Accueil étudiants
Responsable qualité



GÉRALDINE LAVEISSIÈRE
Infographiste scientifique
Logo et ligne graphique
Produits pédagogiques



CHARLOTTE MAQUET
Ingénieure Pédagogique
Serious game



VÉRONIQUE NAPOLÉON
Chargée des activités de communication
multimédia, webmaster, Captation Ubcast

Les compétences de PRISME

Enseignements et formations

Formations diplômantes
+20 formations modulaires en
2022-2023

Appui aux projets de formation

(Ingénierie de formation, pédagogique et multimédia, vidéos institutionnelles et pédagogiques, infographie scientifique, outils numériques, gestion de base de données, etc.)

Plateforme d'e-learning
(+ de 40 cours en e-learning)

Plateau audiovisuel

(scénarisation, captation, montage, motion design, captation automatisée de cours, etc.)



PRISME



Un catalogue de formations ...

Des formations diplômantes



- **Master 2 GIZMAT** Gestion Intégrée des Zoonoses et Maladies Animales Tropicales (avec ENVT)
 - **Master 2 ESMIHA** Epidémiologie des Maladies Infectieuses, Humaines et Animales (avec ENVA)
 - **DUI One Health** (avec la Fac. De Médecine de Montpellier)
- A venir : Master international One Health ...*

Des formations modulaires

20 en 2022-2023



- Hygiène alimentaire et santé publique vétérinaire
 - Santé animale et épidémiologie
 - Démarche qualité et méthodes de diagnostic
 - Productions animales
 - One Health : approche et méthodologie
 - Outils de traitement et valorisation des données
 - Ingénierie pédagogique
- A venir : AMR – Antibio Microbial Resistance*

Des formations numériques

+ de 40 cours en ligne sur la plateforme Moodle PRISME

(Fr / En)



- Epidémiologie
- Hygiène alimentaire
- Indications Géographiques
- Approches “One Health & Eco Health”
- Techniques de laboratoire
- Qualité
- Analyse qualitative et cartographique du risque
- Systèmes d'Informations & SIG
- Introduction au Langage R /
- Ingénierie de formation et ingénierie pédagogique multimédia
- Approches participatives

Un appui à l'ingénierie de formation

COHESA Capacitating One Health in Eastern and Southern Africa (11 pays)

- Réflexion sur l'amélioration des cursus de formation universitaires en intégrant davantage de One Health
- Création d'un outil de recherche de formations One Health pour les cursus universitaires

Chicken Health– Module de formation elearning sur la Food Safety (Ethiopie)

- Création d'un module en anglais sur la sécurité sanitaire des aliments dans la filière aviaire en Ethiopie

Expertise France

- Création d'un module de formation de 2 jours sur l'approche One Health pour les agents du département santé

F'SAGRI (French South African Agricultural Institute) (Afrique du Sud)

- Création d'un centre de formation pour paravets

AVSF – (Madagascar)

- Création d'un parcours de formation pour les auxiliaires d'élevage à Madagascar

Plateforme Moodle e-learning et Ingénierie pédagogique multimédia



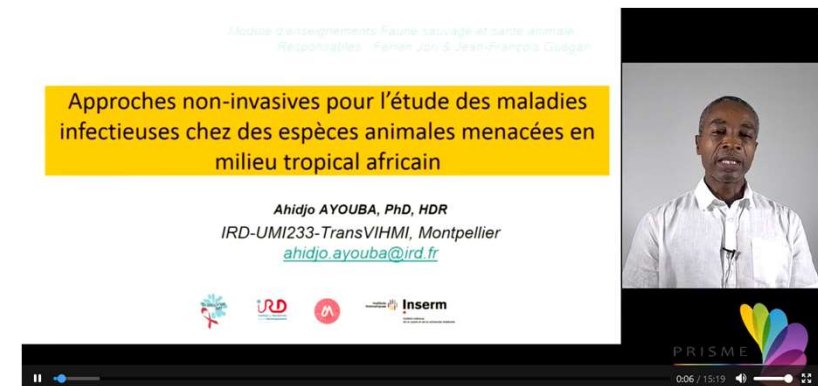
- Cours en ligne
- Films pédagogiques
- Audios
- Jeux sérieux multimédia
- ...

A screenshot of the PRISME Moodle e-learning platform interface. At the top right, there is an orange banner with the Moodle logo. Below this, the PRISME logo and name are displayed, along with the text: "PRISME, plateforme mixte Cirad - ENSV/FVI La formation, l'enseignement, et l'innovation pédagogique pour la transmission des savoirs en santé globale et élevage pour le Sud". A search bar is visible on the right. The main content area features a grid of course cards. Each card includes a thumbnail image, a title, and a "Cours >" button. The visible course titles are: "Techniques de laboratoire", "OIE PPP", "Introduction au SIG et à QGIS / Introduction to ...", "Introduction à R pour l'Analyse Qualitative et C...", "Introduction to R for Qualitative and Cartograp...", and "Network analysis for qualitative and cartograp...". On the right side, there is a "Catégories de cours" (Course Categories) sidebar listing various subjects like "Analyse qualitative et cartographique de risque", "Systèmes d'Informations & SIG", "Épidémiologie / Epidemiology", "Hygiène alimentaire / Food safety", "Ingénierie de formation et pédagogique multimédia", "Indicateurs Géographiques / Geographical Indications", "Approches One Health & Eco Health", "Approches participatives / Participatory Approaches", "Qualité / Quality", "Introduction au Langage R / Intro to R Language", and "Techniques de laboratoires".

Plateau audiovisuel MUSC (Multimedia pour la Science)



- Scénarisation et réalisation de vidéos
- Captation automatisée de cours, conférences et streaming
- Création graphique (illustrations, synthèses de transition)



Infographie scientifique

- Logos
- Lignes graphiques
- Illustrations pédagogiques
- Vulgarisation
- Plaquettes, posters, maquettes pédagogiques ...



Formation Agricole pour la Banane plantain en Afrique



Soin du vivant, **Une seule santé**

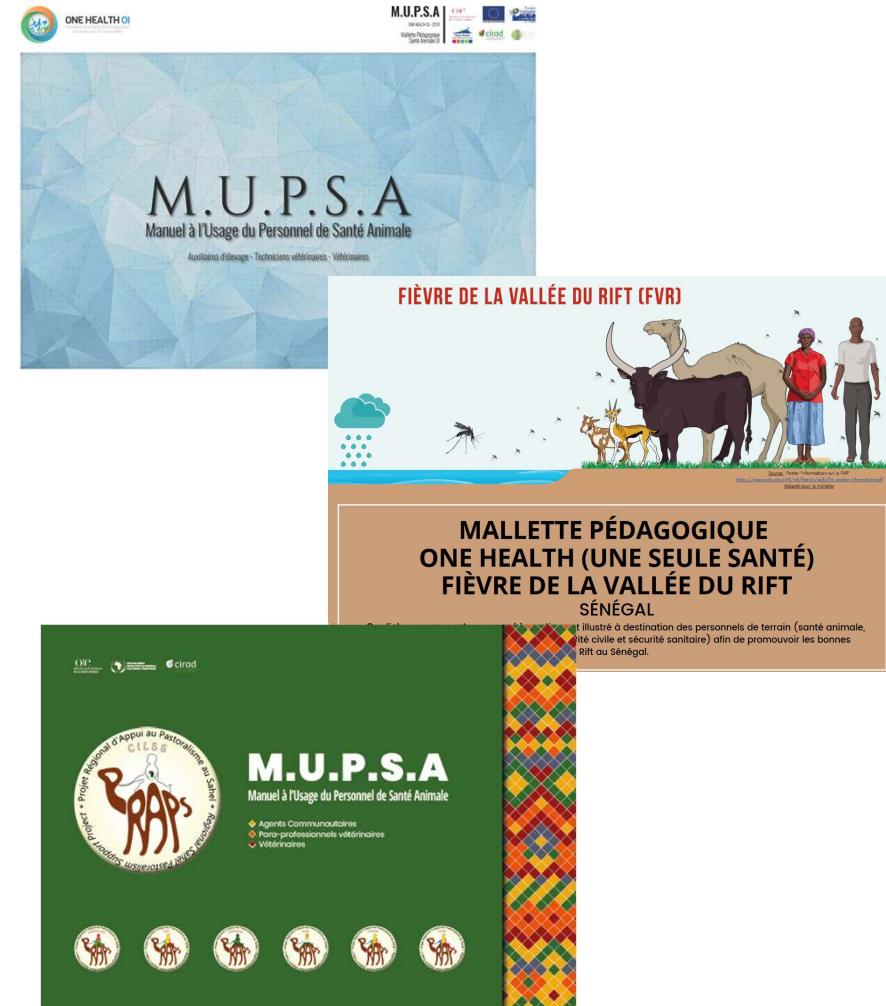


Mallettes pédagogiques en Santé Animale

- Support de formation continue
- Outil de référence pour le terrain

⇒ Public cible :

Auxiliaires d'élevage ;
 Techniciens vétérinaires ;
 Vétérinaires privés et/ou publics.



Mallettes pédagogiques - contenu


1. Guide d'usage

- Rôle du personnel de santé animale et interactions,
- Gestes techniques en santé animale de base,
- Introduction aux maladies animales,
- Maladies prioritaires,
- Principaux traitements

2. Fiches maladies

3. Kit pédagogique

FIÈVRE APTEUSE	
Maladie zoonotique soumise à déclaration obligatoire	
Espèces concernées	Pathogénicité
<ul style="list-style-type: none"> • Bovins • Porcs • Oiseaux 	<ul style="list-style-type: none"> • Pathogène: La fièvre aphteuse est une maladie virale grave et hautement contagieuse. • Étiologie: Virus de la fièvre aphteuse, et son agent causal, le virus de la fièvre aphteuse. • Contagiosité: De 1 à 7 jours.
Signes cliniques	Transmission
<ul style="list-style-type: none"> • Localiser lésions à base et muqueuse buccales (1). • Localiser lésions à base et muqueuse buccales (2). • Localiser lésions à base et muqueuse buccales (3). • Localiser lésions à base et muqueuse buccales (4). • Localiser lésions à base et muqueuse buccales (5). • Localiser lésions à base et muqueuse buccales (6). • Localiser lésions à base et muqueuse buccales (7). • Localiser lésions à base et muqueuse buccales (8). • Localiser lésions à base et muqueuse buccales (9). • Localiser lésions à base et muqueuse buccales (10). • Localiser lésions à base et muqueuse buccales (11). • Localiser lésions à base et muqueuse buccales (12). • Localiser lésions à base et muqueuse buccales (13). • Localiser lésions à base et muqueuse buccales (14). • Localiser lésions à base et muqueuse buccales (15). • Localiser lésions à base et muqueuse buccales (16). • Localiser lésions à base et muqueuse buccales (17). • Localiser lésions à base et muqueuse buccales (18). • Localiser lésions à base et muqueuse buccales (19). • Localiser lésions à base et muqueuse buccales (20). • Localiser lésions à base et muqueuse buccales (21). • Localiser lésions à base et muqueuse buccales (22). • Localiser lésions à base et muqueuse buccales (23). • Localiser lésions à base et muqueuse buccales (24). • Localiser lésions à base et muqueuse buccales (25). • Localiser lésions à base et muqueuse buccales (26). • Localiser lésions à base et muqueuse buccales (27). • Localiser lésions à base et muqueuse buccales (28). • Localiser lésions à base et muqueuse buccales (29). • Localiser lésions à base et muqueuse buccales (30). • Localiser lésions à base et muqueuse buccales (31). • Localiser lésions à base et muqueuse buccales (32). • Localiser lésions à base et muqueuse buccales (33). • Localiser lésions à base et muqueuse buccales (34). • Localiser lésions à base et muqueuse buccales (35). • Localiser lésions à base et muqueuse buccales (36). • Localiser lésions à base et muqueuse buccales (37). • Localiser lésions à base et muqueuse buccales (38). • Localiser lésions à base et muqueuse buccales (39). • Localiser lésions à base et muqueuse buccales (40). • Localiser lésions à base et muqueuse buccales (41). • Localiser lésions à base et muqueuse buccales (42). • Localiser lésions à base et muqueuse buccales (43). • Localiser lésions à base et muqueuse buccales (44). • Localiser lésions à base et muqueuse buccales (45). • Localiser lésions à base et muqueuse buccales (46). • Localiser lésions à base et muqueuse buccales (47). • Localiser lésions à base et muqueuse buccales (48). • Localiser lésions à base et muqueuse buccales (49). • Localiser lésions à base et muqueuse buccales (50). • Localiser lésions à base et muqueuse buccales (51). • Localiser lésions à base et muqueuse buccales (52). • Localiser lésions à base et muqueuse buccales (53). • Localiser lésions à base et muqueuse buccales (54). • Localiser lésions à base et muqueuse buccales (55). • Localiser lésions à base et muqueuse buccales (56). • Localiser lésions à base et muqueuse buccales (57). • Localiser lésions à base et muqueuse buccales (58). • Localiser lésions à base et muqueuse buccales (59). • Localiser lésions à base et muqueuse buccales (60). • Localiser lésions à base et muqueuse buccales (61). • Localiser lésions à base et muqueuse buccales (62). • Localiser lésions à base et muqueuse buccales (63). • Localiser lésions à base et muqueuse buccales (64). • Localiser lésions à base et muqueuse buccales (65). • Localiser lésions à base et muqueuse buccales (66). • Localiser lésions à base et muqueuse buccales (67). • Localiser lésions à base et muqueuse buccales (68). • Localiser lésions à base et muqueuse buccales (69). • Localiser lésions à base et muqueuse buccales (70). • Localiser lésions à base et muqueuse buccales (71). • Localiser lésions à base et muqueuse buccales (72). • Localiser lésions à base et muqueuse buccales (73). • Localiser lésions à base et muqueuse buccales (74). • Localiser lésions à base et muqueuse buccales (75). • Localiser lésions à base et muqueuse buccales (76). • Localiser lésions à base et muqueuse buccales (77). • Localiser lésions à base et muqueuse buccales (78). • Localiser lésions à base et muqueuse buccales (79). • Localiser lésions à base et muqueuse buccales (80). • Localiser lésions à base et muqueuse buccales (81). • Localiser lésions à base et muqueuse buccales (82). • Localiser lésions à base et muqueuse buccales (83). • Localiser lésions à base et muqueuse buccales (84). • Localiser lésions à base et muqueuse buccales (85). • Localiser lésions à base et muqueuse buccales (86). • Localiser lésions à base et muqueuse buccales (87). • Localiser lésions à base et muqueuse buccales (88). • Localiser lésions à base et muqueuse buccales (89). • Localiser lésions à base et muqueuse buccales (90). • Localiser lésions à base et muqueuse buccales (91). • Localiser lésions à base et muqueuse buccales (92). • Localiser lésions à base et muqueuse buccales (93). • Localiser lésions à base et muqueuse buccales (94). • Localiser lésions à base et muqueuse buccales (95). • Localiser lésions à base et muqueuse buccales (96). • Localiser lésions à base et muqueuse buccales (97). • Localiser lésions à base et muqueuse buccales (98). • Localiser lésions à base et muqueuse buccales (99). • Localiser lésions à base et muqueuse buccales (100). 	<ul style="list-style-type: none"> • Étiologie: La fièvre aphteuse est une maladie virale grave et hautement contagieuse. • Contagiosité: De 1 à 7 jours.
Pathogénicité	Étiologie
<ul style="list-style-type: none"> • Pathogène: La fièvre aphteuse est une maladie virale grave et hautement contagieuse. • Étiologie: Virus de la fièvre aphteuse, et son agent causal, le virus de la fièvre aphteuse. • Contagiosité: De 1 à 7 jours. 	<ul style="list-style-type: none"> • Étiologie: La fièvre aphteuse est une maladie virale grave et hautement contagieuse. • Contagiosité: De 1 à 7 jours.



Mesures à prendre et recommandations spécifiques en cas de fièvre aphteuse

Pour l'ICSA :

- Examiner avec l'équipe l'ensemble des animaux à la recherche de vésicules sur tout le corps, en particulier la cavité buccale, les pieds et les muqueuses. Repérer la présence de fièvre, d'hypersécrétions et de boiteries.
- Entrer les animaux morts à 3 mètres de profondeur avec de la chaux vive.

Pour le praticien :

- Confiner l'élevage concerné et mettre en place un périmètre de sécurité.
- Cautionner les opérations d'élevage et de destruction des cadavres.

Pour le vétérinaire privé et/ou public :

- Organiser des campagnes de vaccination si la souche vésicule et caractéristique, en accord avec l'autorité sanitaire du pays.

FICHE MALADIE ANIMALE PRIORITAIRE
Mallette Pédagogique Santé Animale

Techniques pédagogiques - VI

LES JEUX PÉDAGOGIQUES

CONTENU UTILISATION ET OBJECTIFS

MOODIÉTÉS UTILISATION

LES JEUX PÉDAGOGIQUES

L'ingénierie de formation

- les idées fondamentales-

Les questions clé à se poser au départ



Quel public ?



Quelles compétences ?

Connaître le public visé

- Pour déterminer les **besoins** des apprenants en tenant compte de leur contexte (origine, langue, culture, niveau scolaire, ...);
- Pour concevoir des **objectifs pédagogiques** pertinents;
- Pour choisir le **moyen de diffusion** pertinent.

Selon le public d'apprenants visé (niveau, connaissances antérieures, attentes,...), les objectifs à atteindre par le formateur vont être différents

Qu'est ce qu'une compétence ?



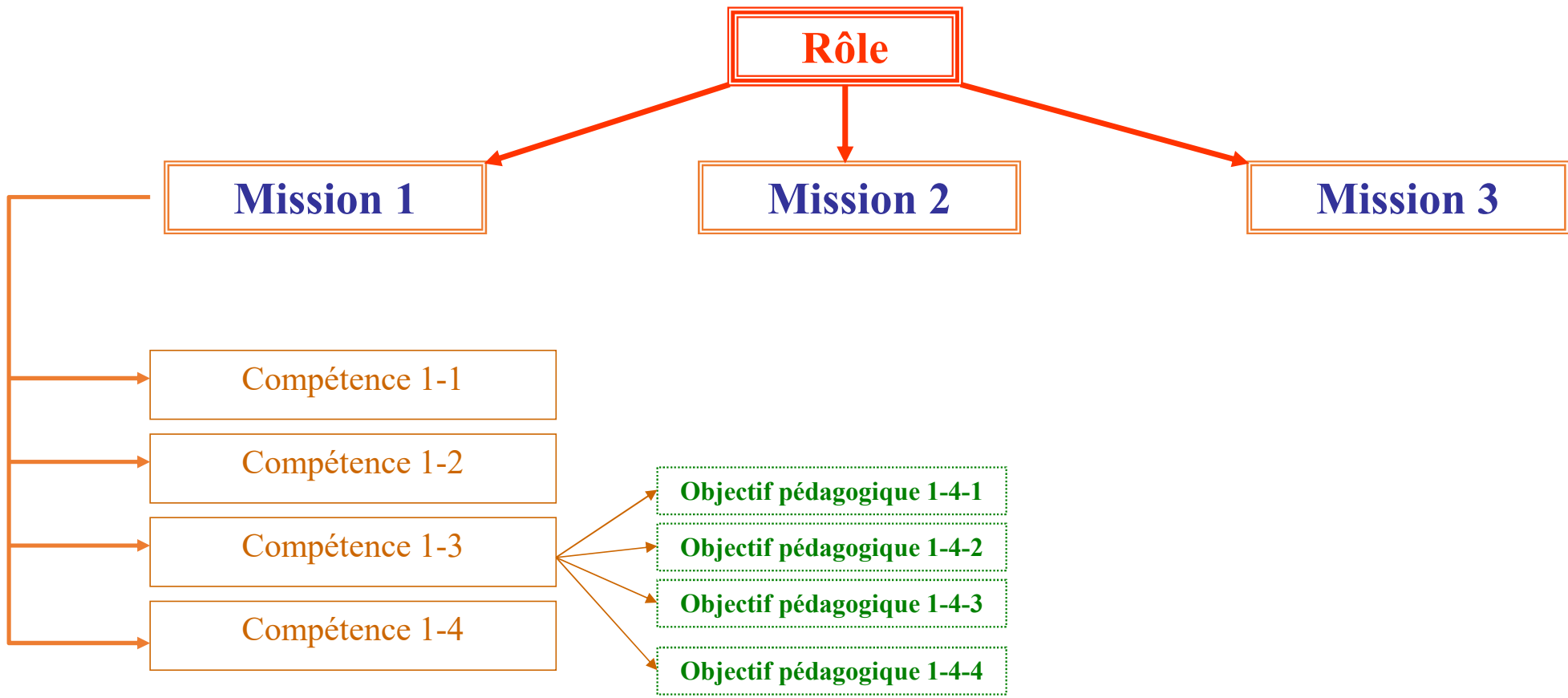
Être capable de :

1. + verbe d'action
2. + complément (préciser la nature de l'action ...)
3. + stipuler les bénéficiaires, les contextes économiques, sociaux, géographiques

Exemple : être capable d'organiser le système de gestion des prélèvements et des données au niveau du laboratoire et interpréter les résultats des analyses



Du rôle jusqu'aux objectifs pédagogiques



Construire le plan de formation

- Organisation dans le temps et dans l'espace de la formation des différentes catégories d'acteurs
- Choix du mode d'animation de la formation :
en présentiel, en e-learning, en hybride, travaux de groupe, travaux pratique, etc.

Formation –action !!

Mise en situation réelle

Si possible sur l'objet de travail de l'apprenant



Plus d'informations sur PRISME et ses partenaires ...

Notre site internet **PRISME**

<http://formation-elevage-suds.cirad.fr/>



Le site du **Cirad** pour retrouver l'ensemble des formations qui y sont dispensées

<https://www.cirad.fr/nos-activites-notre-impact/enseignement-et-formation>



Notre plateforme **PRISME e-learning**

<https://prisme.cirad.fr/elearning/>



Et toutes les formations proposées à l'Ecole Nationale des Services Vétérinaire et de France Vétérinaire International - **ENSV-FVI**

<https://ensv-fvi.fr/>



Notre plateau audiovisuel **MUSC**

<https://umr-astre.cirad.fr/l-unite/plateau-audiovisuel-musc>



Merci de votre attention

Elise LE BIHAN

Responsable de la plateforme PRISME

elise.le_bihan@cirad.fr



PRISME

La formation, l'enseignement et l'innovation pédagogique pour la transmission des savoirs en santé globale et élevage pour le Sud.