



# Italian strategies to front incursion of ASF

F. Feliziani

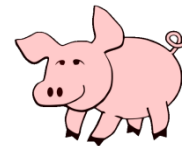
Laboratorio nazionale di referenza per le Pesti Suine  
Istituto Zooprofilattico Sperimentale Umbria e Marche



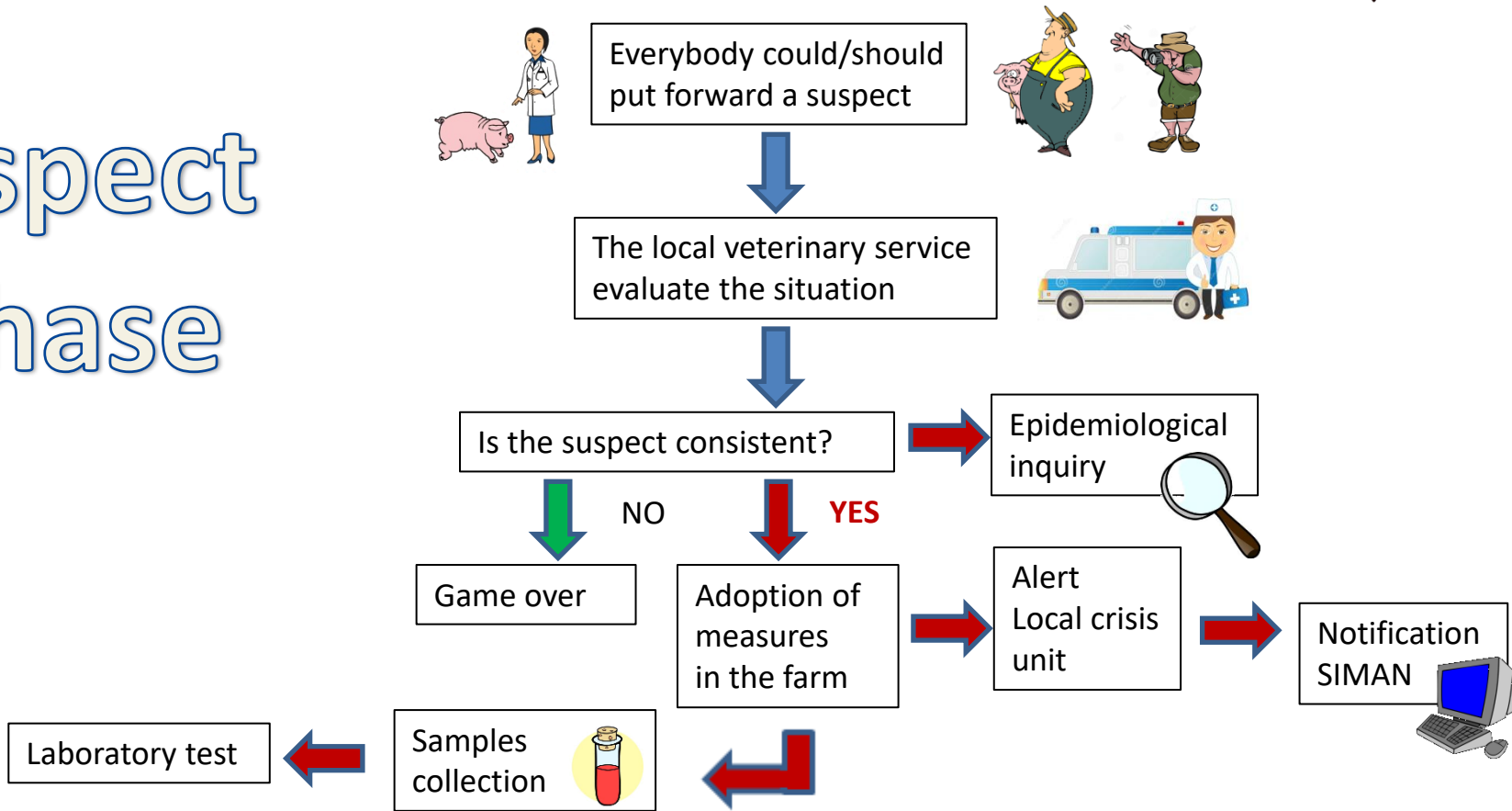
# Legal basis

- **REGULATION (EU) 2016/429** of the European Parliament and of the Council of 9 March 2016 on communicable animal diseases and amending and repealing certain acts in the field of animal health ("animal health legislation")
- **COMMISSION DELEGATED REGULATION (EU) 2019/687** of 17 December 2019 supplementing Regulation (EU) 2016/429 of the European Parliament and of the Council as regards rules on the prevention and control of certain listed diseases
- **COMMISSION DELEGATED REGULATION (EU) 2020/689** of 17 December 2019 supplementing Regulation (EU) 2016/429 of the European Parliament and of the Council as regards rules on surveillance, eradication programmes and disease-free status for certain listed and emerging diseases
- **COMMISSION REGULATION (EU) 2021/605** of 7 April 2021 laying down special control measures for African swine fever

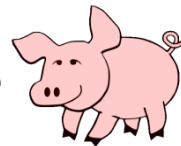
# How we manage a suspect ASF case



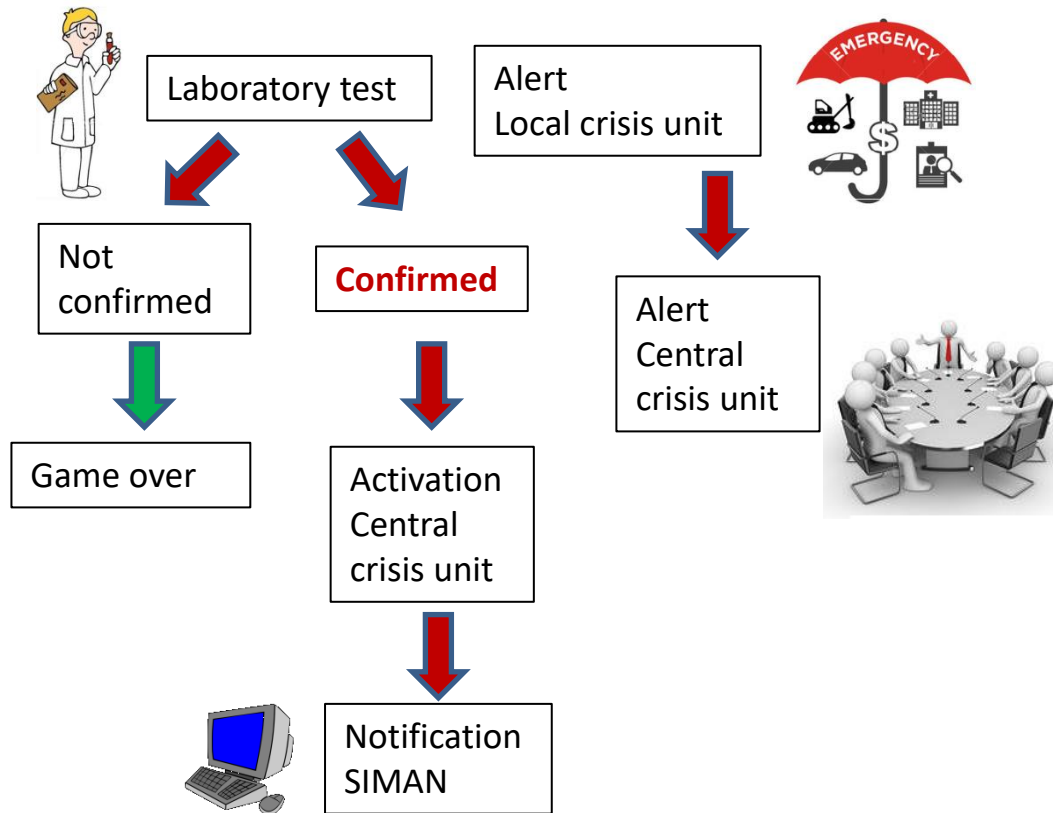
## Suspect phase



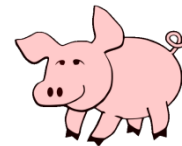
# How we manage the confirmation of an ASF case



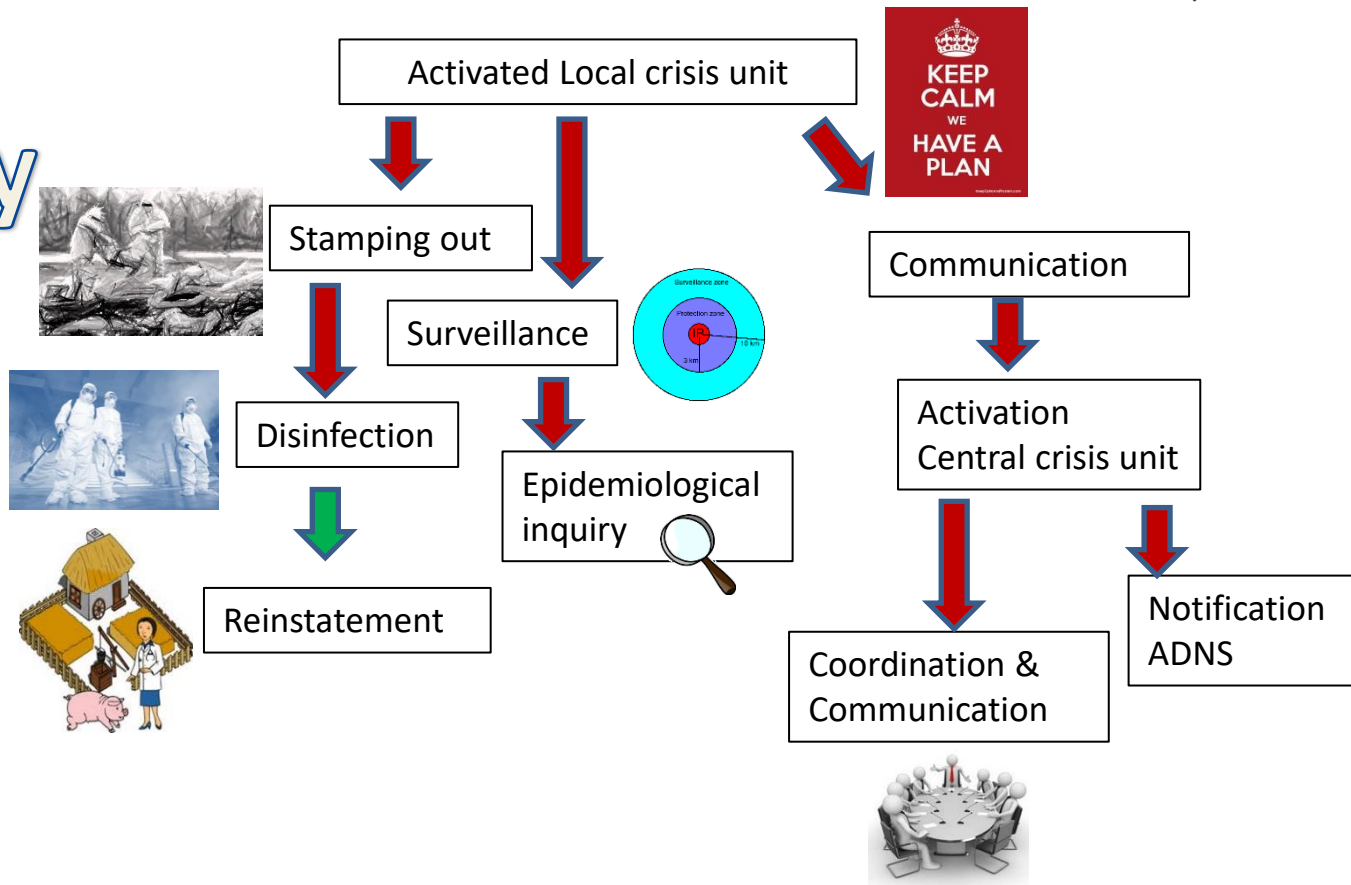
## Confirmation phase



# How we manage a confirmed ASF case



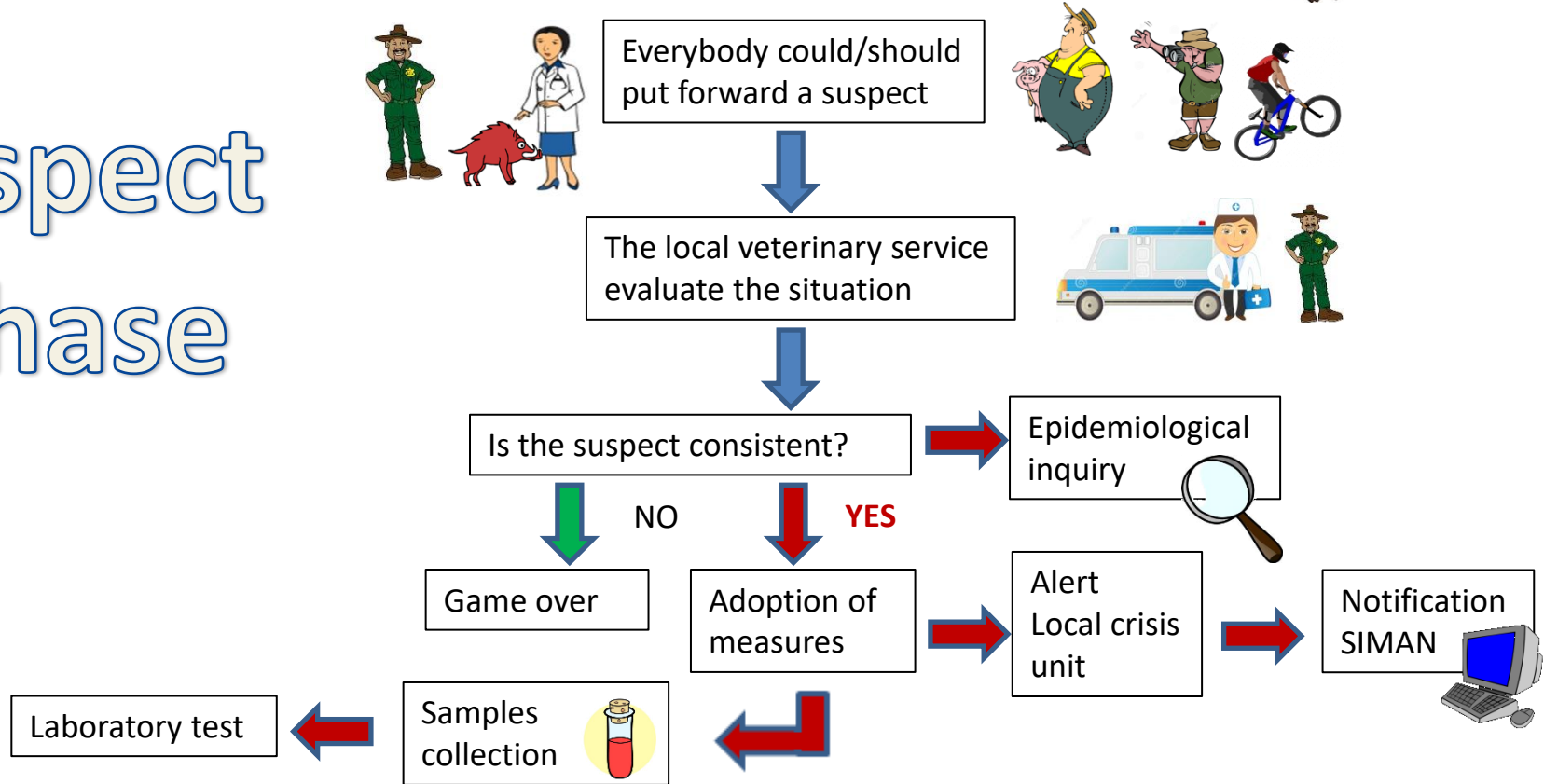
Emergency  
phase



# How we manage a suspect ASF case



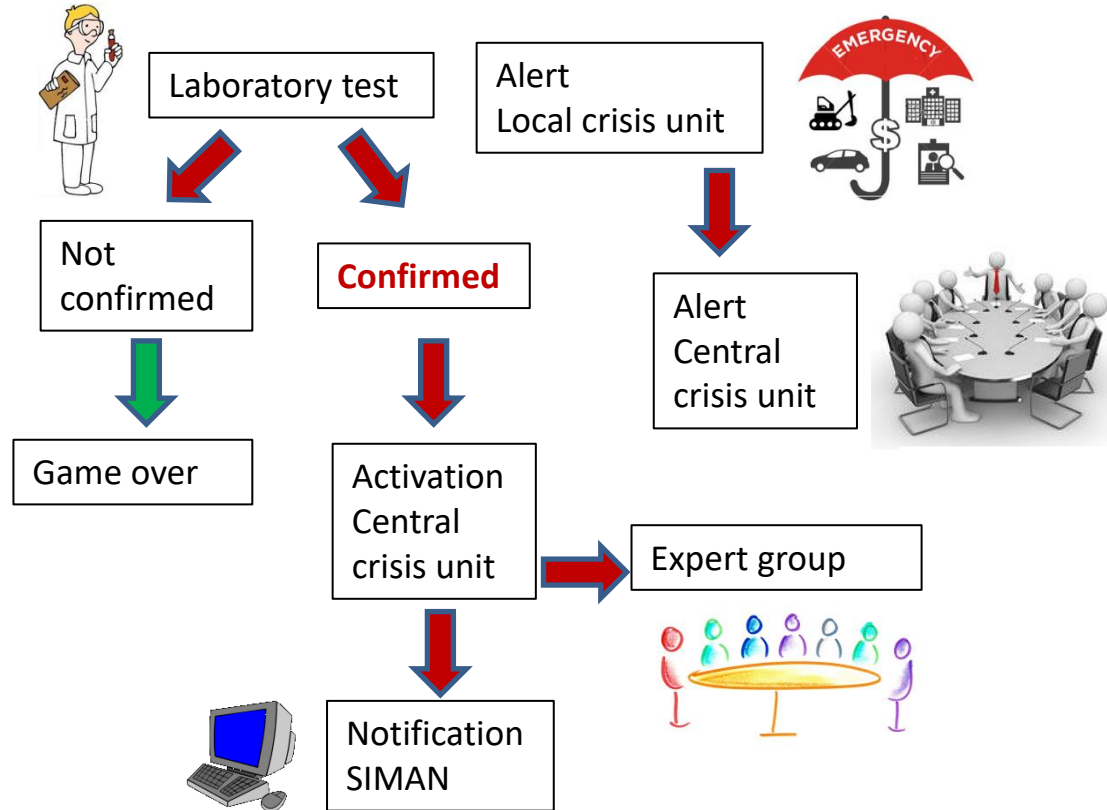
## Suspect phase



# How we manage the confirmation of an ASF case



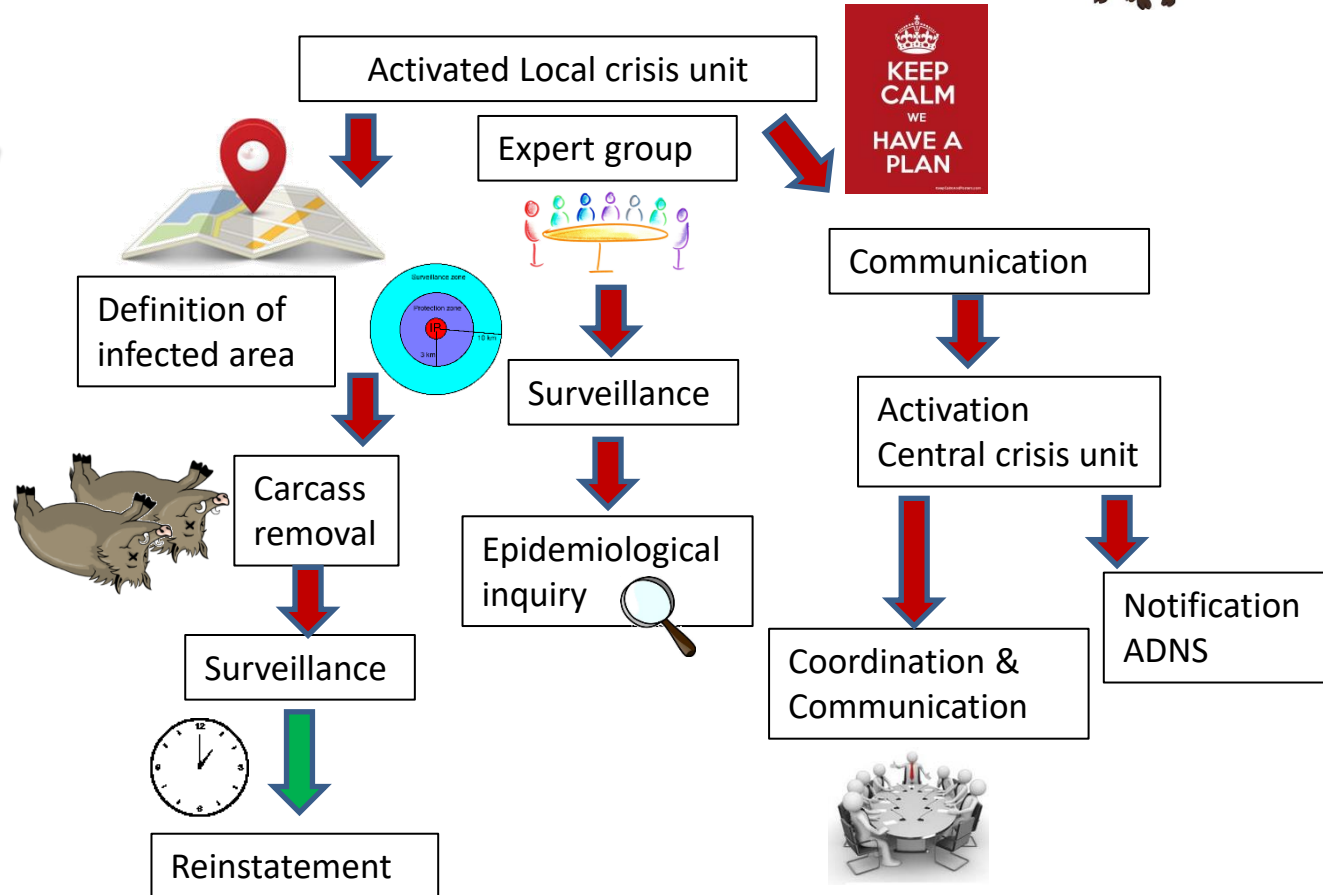
## Confirmation phase



# How we manage a confirmed ASF case



Emergency  
phase





# Italian contingency plan

MINISTERO DELLA SALUTE

Direzione della Sanità Animale e dei Farmaci Veterinari  
Ufficio III – Direzione Operativa

Centro Nazionale di lotta ed emergenza contro le malattie animali



## PIANO NAZIONALE PER LE EMERGENZE DI TIPO EPIDEMICO

*ITALIAN VETERINARY CONTINGENCY PLAN  
'ITAVETPLAN'*

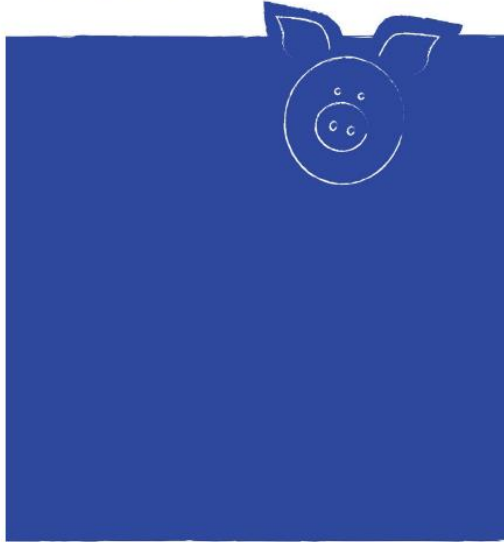
# Italian contingency plan

MANUALE OPERATIVO PESTI SUINE

Rev. n. 2 gennaio 2020

## MANUALE OPERATIVO

- Peste Suina Classica
- Peste Suina Africana



MANUALE OPERATIVO PESTI SUINE

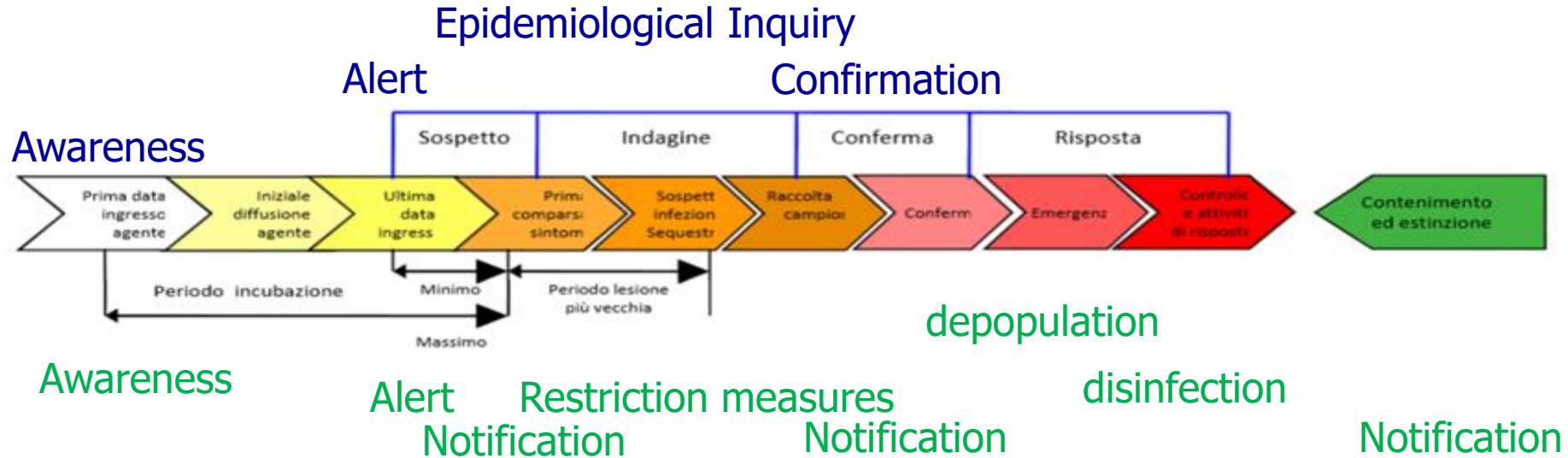
Rev. n. 2 del 21 Aprile 2021

## Manuale delle emergenze da Peste Suina Africana in popolazioni di suini selvatici



# Italian contingency plan

## NRL – Ministry of Health



## Veterinary Service

# surveillance



- Passive surveillance in wild boar populations
- Passive surveillance in pig farms
- Numerical control of the wild boar population
- Verification of biosecurity measures implementation
- Training and information campaign for stakeholders

# New national

&

# ASF plan

# eradication



- Surveillance in wild boar populations and in pig farms.
- Fight against illegal breeding
- Increase of biosecurity level in pig farm
- Training and information campaign for stakeholders
- Hunting activity regulation

# Surveillance plan for Swine Fever Informative system

File Modifica Visualizza Cronologia Segnalibri Strumenti Aiuto

Statistiche - BDN x DeepL Translate: Il miglio x +

https://www.vetinfo.it/j6\_statistiche/#/report-pbi/128 70% ☆

ECAS FNOVI PEC MediaLibrary empres Sistema Informativo Ve... registro presenze IZSUM 3 Peste Suina Africana (P... vacdvia Microsoft team >> Altri

Anagrafe Nazionale Zootecnica - Statistiche

## SORVEGLIANZA DELLA PESTE SUINA AFRICANA E CLASSICA

**PIANO**

**ANNO CAMPIONAMENTO**

2021

SORVEGLIANZA DELLA PESTE SUINA AFRICANA E CLASSICA NEI SUINI DOMESTICI

SORVEGLIANZA DELLA PESTE SUINA AFRICANA NEI SUINI SELVATICI

SORVEGLIANZA DELLA PESTE SUINA AFRICANA NEI SUINI SELVATICI - REGIONE SARDEGNA

Dati registrati nel SI

DATA ELABORAZIONE  
29/11/2021

REGIONE	NUM. PUNTI DI PRELIEVO IN CUI È STATO EFFETTUATO UN	NUM. CAPI CAMPIONATI	NUM. CAPI CON REFERTO	NUM. CAPI POSITIVI PSA	NUM. CAPI CON REFERTO	NUM. CAPI POSITIVI PSC	NUM. PUNTI DI PRELIEVO GEOREFERENZIAZI
ABRUZZO	309	314	237	0	0	0	308
BASILICATA	195	245	217	0	54	0	195
CALABRIA	41	55	31	0	0	0	41
CAMPANIA	257	267	150	0	0	0	257
EMILIA ROMAGNA	316	436	403	0	105	0	316
FRIULI VENEZIA GIULIA	124	167	149	0	43	0	124
LAZIO	174	175	153	0	4	0	174
LIGURIA	226	231	223	0	1	0	226
LOMBARDIA	203	411	407	0	145	0	203
MARCHE	86	126	119	0	17	0	86
MOLISE	21	25	14	0	0	0	21
PIEMONTE	377	400	344	0	52	0	377
PUGLIA	81	110	99	0	39	0	81
SARDEGNA	251	251	153	0	0	0	251
SICILIA	82	84	50	0	0	0	82
TOSCANA	237	286	231	0	61	0	237
TRENTINO - ALTO ADIGE (BZ)	40	72	64	0	30	0	40
TRENTINO - ALTO ADIGE (TN)	24	31	29	0	21	0	24
UMBRIA	248	304	273	0	21	0	248
VALLE D'AOSTA	19	20	20	0	4	0	18
VENETO	77	139	126	0	60	0	77
<b>Totale</b>	<b>3.388</b>	<b>4.149</b>	<b>3.492</b>	<b>0</b>	<b>661</b>	<b>0</b>	<b>3.386</b>



# Information

## ALLERTA PESTE SUINA AFRICANA

### ATTENZIONE!

IT

La Peste Suina Africana, malattia virale altamente contagiosa, è diffusa in Europa e attualmente rappresenta una minaccia per milioni di suini domestici e di cinghiali. Tale malattia, non pericolosa per l'uomo, può essere trasmessa attraverso gli alimenti agli animali sani.

Assicuratevi di gettare gli avanzi degli alimenti in appositi contenitori per rifiuti chiusi!

### WARNING!

EN

Highly contagious African Swine Fever has been spreading through Europe and is now a threat for millions of domestic pigs and wild boar. This disease, which is not dangerous for humans, can be transmitted by food.

Please make sure that all leftover food is put in sealed waste containers!

### ATTENTION!

FR

La peste porcine africaine, maladie virale très contagieuse, circule activement dans certains pays européens: c'est une menace pour des millions de porcs domestiques et de sangliers sauvages. Cette maladie, non contagieuse pour les humains, peut être transmise par la nourriture.

Assurez-vous de bien jeter vos restes de repas dans des poubelles prévues à cet effet et fermées.

### WARNING!

DE

Hoch ansteckende afrikanische Schweinefieber ist gewesen Verbreitung in Europa und ist jetzt eine Bedrohung für Millionen von Hauschweinen und Wildtieren Eber. Diese Krankheit, die nicht gefährlich ist für Menschen, kann durch Nahrung übertragen werden.

Bitte Stellen Sie sicher, dass alle Essensreste hineingelegt werden verschlossene Abfallbehälter!

### UWAGA!

PL

Na terenie Europy rozprzestrzenia się w wysokim stopniu zakaźna choroba – afrykański pomór świń – stanowiąc zagrożenie dla milionów sztuk hodowlanej trzody chlewniej oraz pogłowia dzików.

Ta niebezpieczna choroba może być przenoszona także przez żywność. Dlatego prosimy wyrzucać resztki żywności wyłącznie do zamkniętych pojemników na śmieci i odpady!

### ATENȚIE!

RO

Se răspândesc în Europa pesta porcină africană extrem de contagioasă care amenință milioane de porci domestici și mistri. Prin alimente se poate transmite această boală care pentru om nu este periculoasă.

De aceea vă rugăm să aruncați resturile alimentare doar în recipiente de gunoi care pot fi închise!

## ATTENZIONE



  
Ministero della Salute  
Direzione generale della sanità animale  
e dei farmaci veterinari  
[www.salute.gov.it](http://www.salute.gov.it)

Milioni di maiali e cinghiali sono minacciati dalla Peste Suina Africana nei Paesi dell'Unione europea e nei Paesi terzi vicini.

La Peste Suina Africana  
NON si trasmette all'uomo.

I residui di carni suine fresche e stagionate di animali infetti possono rappresentare un grave rischio di trasmissione di malattie agli animali sani e devono essere sempre smaltiti solo in contenitori chiusi per rifiuti!

## ATTENZIONE

Milioni di maiali e cinghiali sono minacciati dalla Peste Suina Africana nei Paesi dell'Unione europea e nei Paesi terzi vicini.

Gli avanzi degli alimenti smaltiscili solo in contenitori chiusi.

### SEI TURISTA?

NON portare con te salumi di carni di suino non certificati e smaltisci gli avanzi degli alimenti in contenitori chiusi.

### SEI ESCURSIONISTA?

SE avvisti una carcassa di cinghiale avvisa subito l'Azienda Sanitaria Locale, i Carabinieri Forestali, le Forze dell'ordine.

### SEI CACCIATORE?

NON portare carcasse di cinghiale. Informati sull'esistenza delle zone a rischio e adotta le misure igienico sanitarie per scarpe, vestiti, fucili, attrezzature, mezzi di trasporto.

### SEI TRASPORTATORE?

Trasporti animali? Disinfetta il tuo camion prima di ogni carico.  
Trasporti altre merci? NON lasciare avanzi di cibo in luoghi aperti.

### SEI ALLEVATORE?

SE allevi in particolare suini, applica le misure di biosicurezza, evita il contatto con gli animali selvatici o con altri suini.

### SEI VETERINARIO?

Fai attenzione ad ogni segnale di sospetto in allevamento o al macello. Non escludere a priori la diagnosi di Peste Suina Africana.



Per ogni informazione utile consulta in sito [www.salute.gov.it](http://www.salute.gov.it)

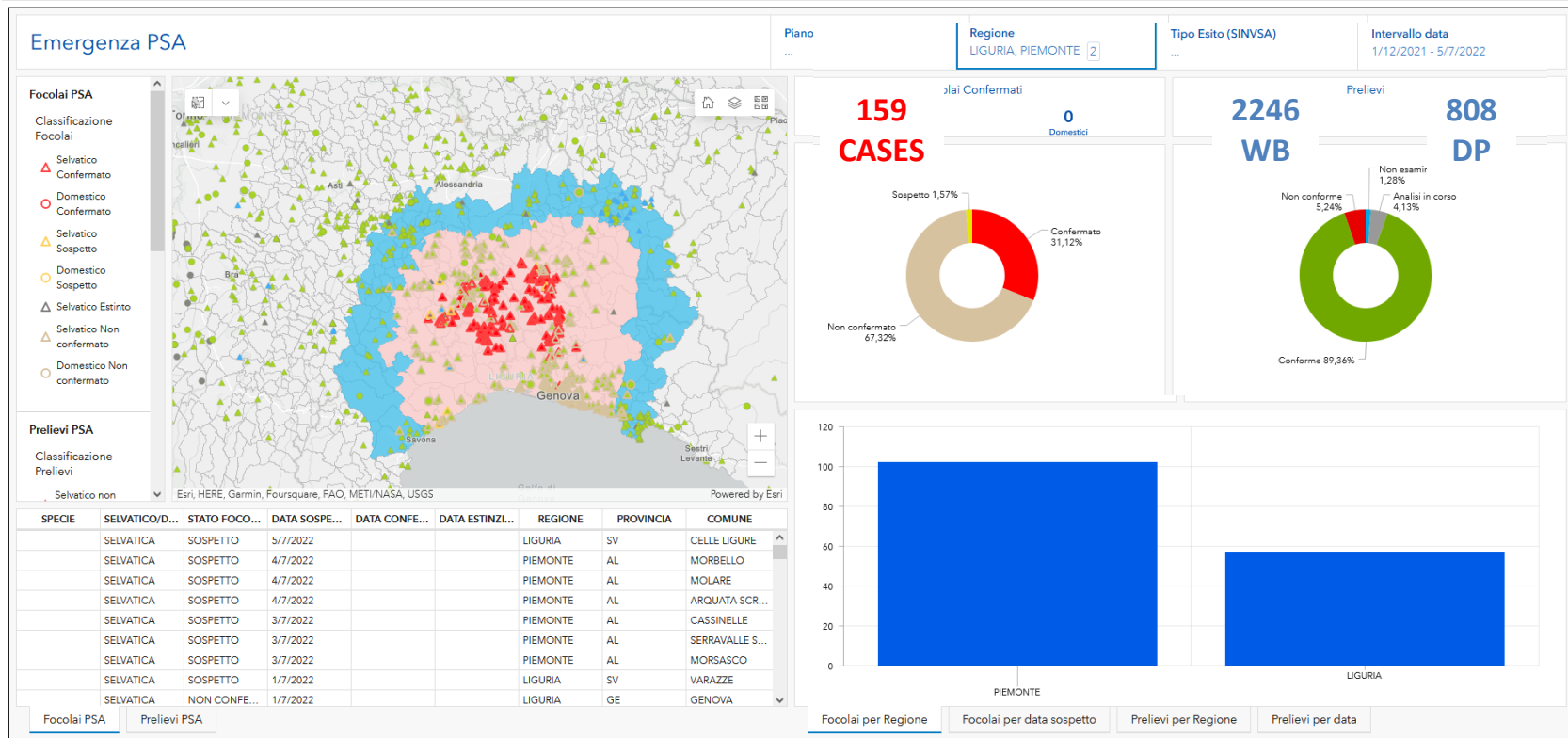
  
Ministero della Salute  
Direzione generale della sanità animale  
e dei farmaci veterinari

# Did we really prepare?

Simulation exercise: 2016 – 2018 - 2021



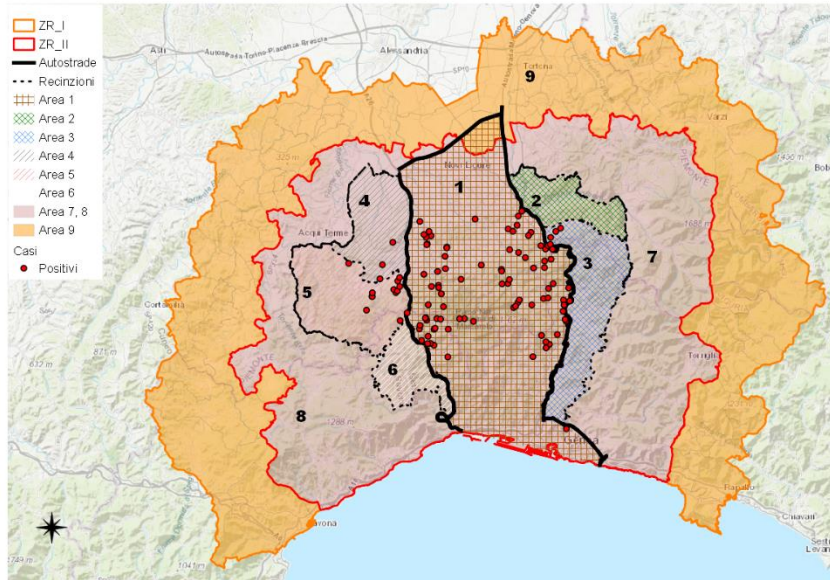
# Liguria & Piedmont





# Liguria & Piedmont

## Eradication strategy



# Liguria & Piedmont

## Surveillance activities



# Liguria & Piedmont

## Awareness campaign



**AVVISO**

Fino a nuove disposizioni  
nei Comuni del Parco del Beigua  
e nelle le zone ritenute infette dalla peste suina africana

**VIETATI**  
**TREKKING**  
**MOUNTAIN BIKING**  
**RACCOLTA DI FUNGHI**  
**PESCA**  
e attività analoghe

come da disposizioni dell'Ordinanza congiunta Ministero della Salute e Ministero delle Politiche Agricole, alimentari e forestali e da Ordinanza Regione Liguria n. 4/2022

**ATTENZIONE**

Misure di sanità e vigilanza sono rinnovate dalla Peste Suina Africana nei Paesi dell'Unione europea e nei Paesi terzi vicini.  
Gli avanzi degli alimenti smaltiti solo in contenitori chiusi.

**SEI TURISTA?**  
Non portare con te carne e salsicce di maiale non confezionate e smaltire gli avanzi degli alimenti in contenitori chiusi.

**SEI ESCURSIONISTA?**  
Se arrivi una carcassa di cinghiale ancora salda l'Alpina Sanitaria Locale - Carabinieri Forestali, in Piazza dell'Ulivo.

**SEI CACCIATORE?**  
Non portare carcasse di cinghiale, salsicce, ed evitare di recitare nelle zone a rischio e adottare le misure igieniche necessarie per carne, salsicce, attrezzature, mezzi di trasporto.

**SEI TRASPORTATORE?**  
Trasporti animali? Caprette e fusi salati?  
In ogni caso, durante gli spostamenti, non lasciare animali di rito in luoghi aperti.

**SEI ALLEVATORE?**  
Se allevi o partorisci suine, adotta le misure di biosecurity, evita il contatto con gli animali selvatici e con altri suini.

**SEI VETERINARIO?**  
Fa attenzione ad ogni segnale di maialoni in movimento o a maialoni non esclusivi a priori in diagnosi di Peste Suina Africana.

Per ogni informazione utile consulta la sito [www.salute.gov.it](http://www.salute.gov.it)

**SELA**  
(AV) - h 2.00

**PESTE SUINA**  
REGOLE DI COMPORTAMENTO

- 1. Evitare il contatto con animali selvatici e domestici.
- 2. Evitare di recitare in zone a rischio.
- 3. Evitare di recitare in zone a rischio.
- 4. Evitare di recitare in zone a rischio.
- 5. Evitare di recitare in zone a rischio.
- 6. Evitare di recitare in zone a rischio.

# LAZIO

## Emergenza PSA

Piano

Regione  
LAZIO

Tipo Esito (SINVSA)

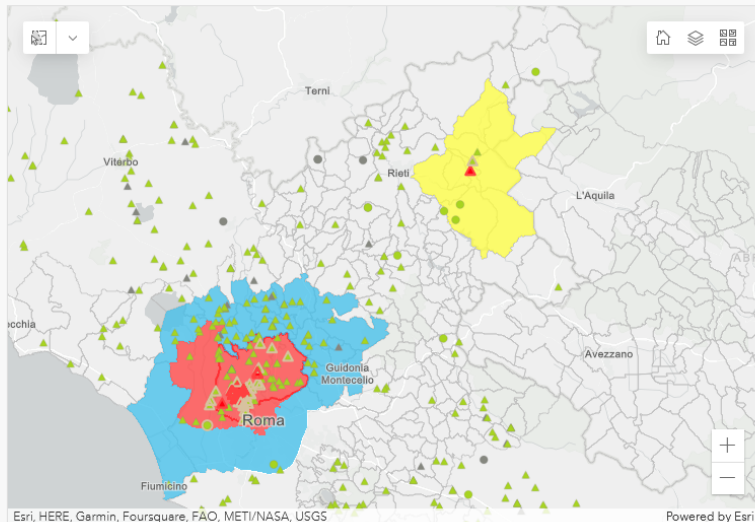
Intervallo data

1/12/2021 - 5/7/2022

### Focolai PSA

#### Classificazione Focolai

- ▲ Selvatico Confermato
- Domestico Confermato
- ▲ Selvatico Sospetto
- Domestico Sospetto
- ▲ Selvatico Estinto
- ▲ Selvatico Non confermato
- Domestico Non confermato



### Prelievi PSA

#### Classificazione Prelievi

- ▲ Selvatico non

Esri, HERE, Garmin, Foursquare, FAO, METI/NASA, USGS Powered by Esri

SPECIE	SELVATICO/D...	STATO FOCO...	DATA SOSPE...	DATA CONFE...	DATA ESTINZI...	REGIONE	PROVINCIA	COMUNE
	SELVATICA	NON CONFE...	30/6/2022			LAZIO	RM	ROMA
CINGHIALE	SELVATICA	CONFERMATO	29/6/2022	30/6/2022		LAZIO	RM	ROMA
CINGHIALE	SELVATICA	CONFERMATO	28/6/2022	28/6/2022		LAZIO	RM	ROMA
	SELVATICA	NON CONFE...	28/6/2022			LAZIO	RM	ROMA
	SELVATICA	NON CONFE...	27/6/2022			LAZIO	RM	ROMA
	SELVATICA	NON CONFE...	25/6/2022			LAZIO	RM	ROMA
CINGHIALE	SELVATICA	CONFERMATO	25/6/2022	28/6/2022		LAZIO	RM	ROMA
	DOMESTICA	NON CONFE...	24/6/2022			LAZIO	RM	ROMA
	SELVATICA	NON CONFE...	24/6/2022			LAZIO	RM	ROMA

### Focolai Confermati

**41**  
CASES  
WB

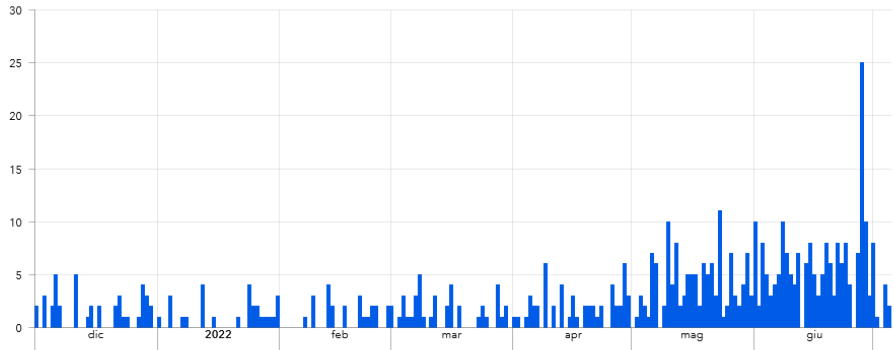
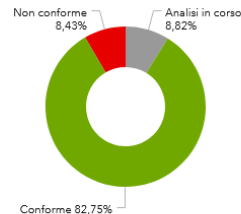
**1**  
CASES  
DP



### Prelievi

**477**  
WB

**33**  
DP



Focolai per Regione

Focolai per data sospetto

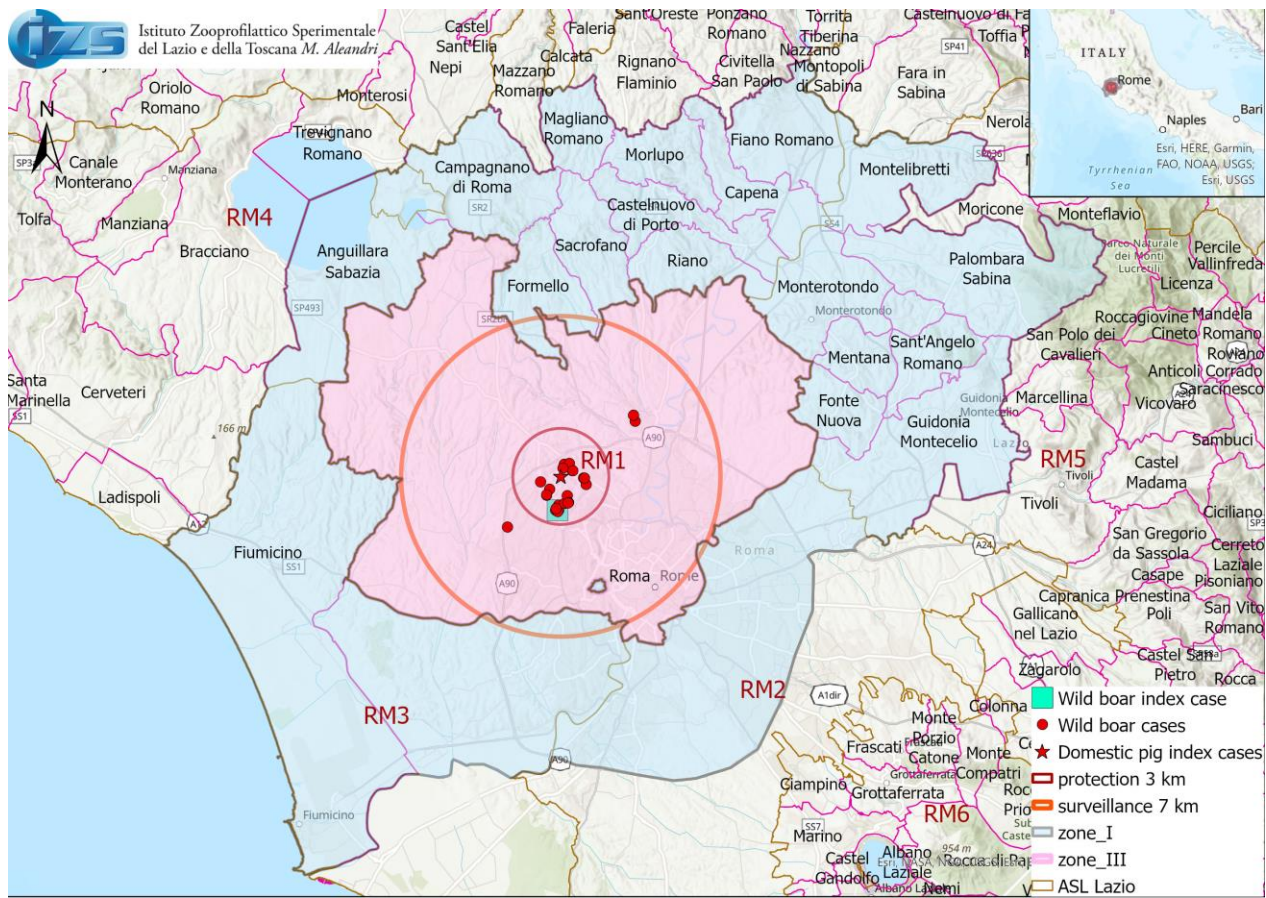
Prelievi per Regione

Prelievi per data

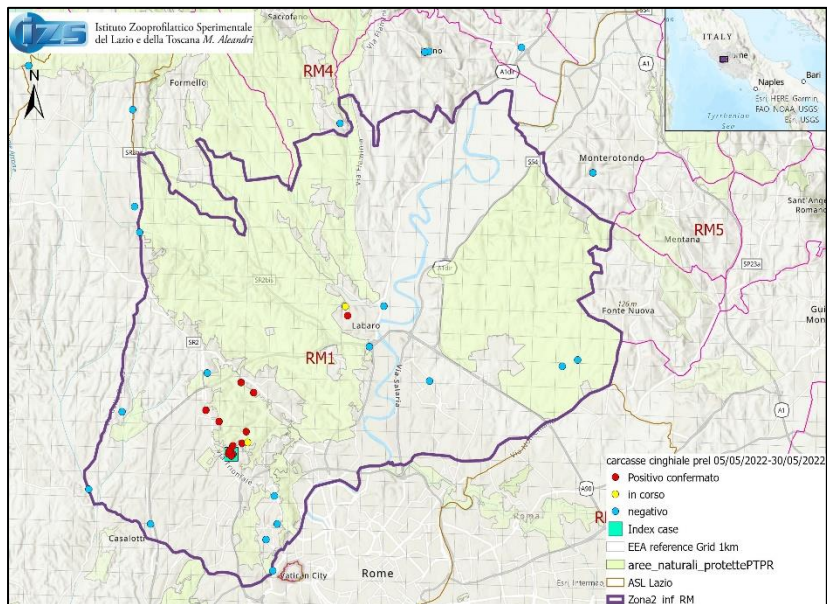
# LAZIO

## ROME cluster

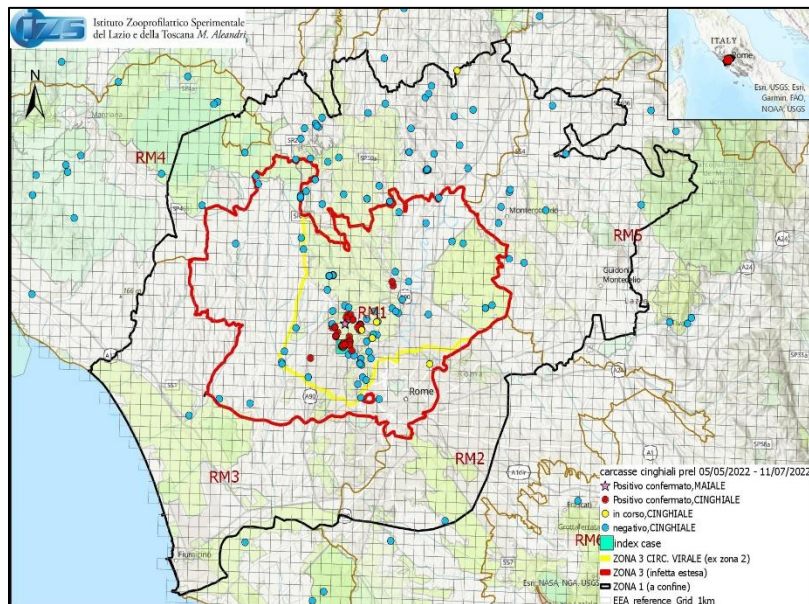
Amendment Annex I  
Implementing Regulation  
(UE) 2021/605



# LAZIO



the initial infected area



Current Infected Area

Part III (red) and Part I following the domestic pig outbreak

# Measures taken after outbreak confirmation in the farm 10/06/2022

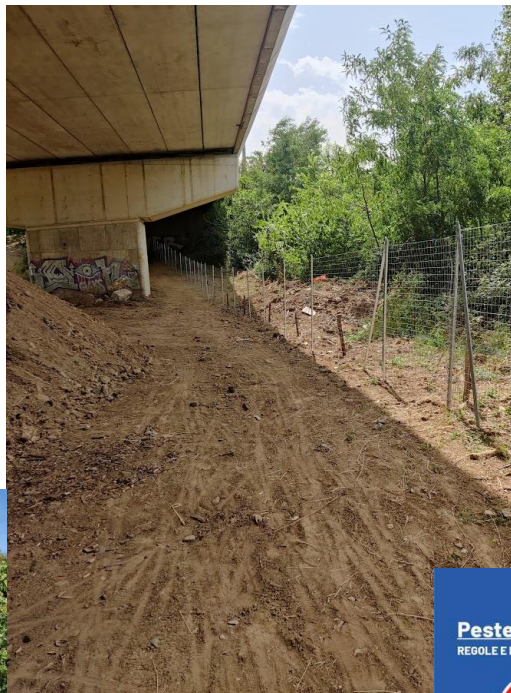
Preventive slaughter of pigs at all holdings within a radius of 10 km from the outbreak

7 holdings within 3 km radius

50 holdings within 10 km radius

37 holdings 37 plants not subject to killing (15 no food production; 1 zoo; 1 stabulary; 15 no animals; 4 closed)

20 holdings subject to preventive slaughter 1297 animals killed



**ROMA**

## PESTE SUINA AFRICANA

Ricorda: la malattia colpisce solo suini e cinghiali  
**NON CI SONO RISCHI PER L'UOMO**

C'è bisogno della collaborazione di tutti per contenere l'infezione

**NORME DI COMPORTAMENTO ALL'INTERNO DELLA ZONA DI RISCHIO INDIVIDUATA DALLA REGIONE LAZIO CON ORDINANZA 17483 del 06/05/2022**

COSA NON FARE	COSA FARE
Non dare da mangiare ai cinghiali in trasgressione o puntarli ai sensi dell'art. 30 della L. 157/92	Tieni il tuo cane al guinzaglio
Non abbandonare rifiuti o alimenti a terra o vicino ai cassonetti	Disinfetta le scarpe quando esci da uno dei parchi all'interno della <b>zona di rischio</b> .
Non avvicinarti ai cinghiali. Se ne incontri allontanati lentamente senza voltarti. Ricorda che possono diventare pericolosi solo se feriti o costretti. <b>È vietato organizzare eventi</b> (compresi i picnic nelle aree agricole e naturali)	<b>MAGGIORI INFORMAZIONI SU <a href="http://WWW.COMUNE.ROMA.IT">WWW.COMUNE.ROMA.IT</a></b>

IN CASO DI RITROVAMENTO DI CARCASSE DI CINGHIALI  
O DI CINGHIALI MORIBONDI CONTATTA LA PROTEZIONE CIVILE REGIONALE **803555**

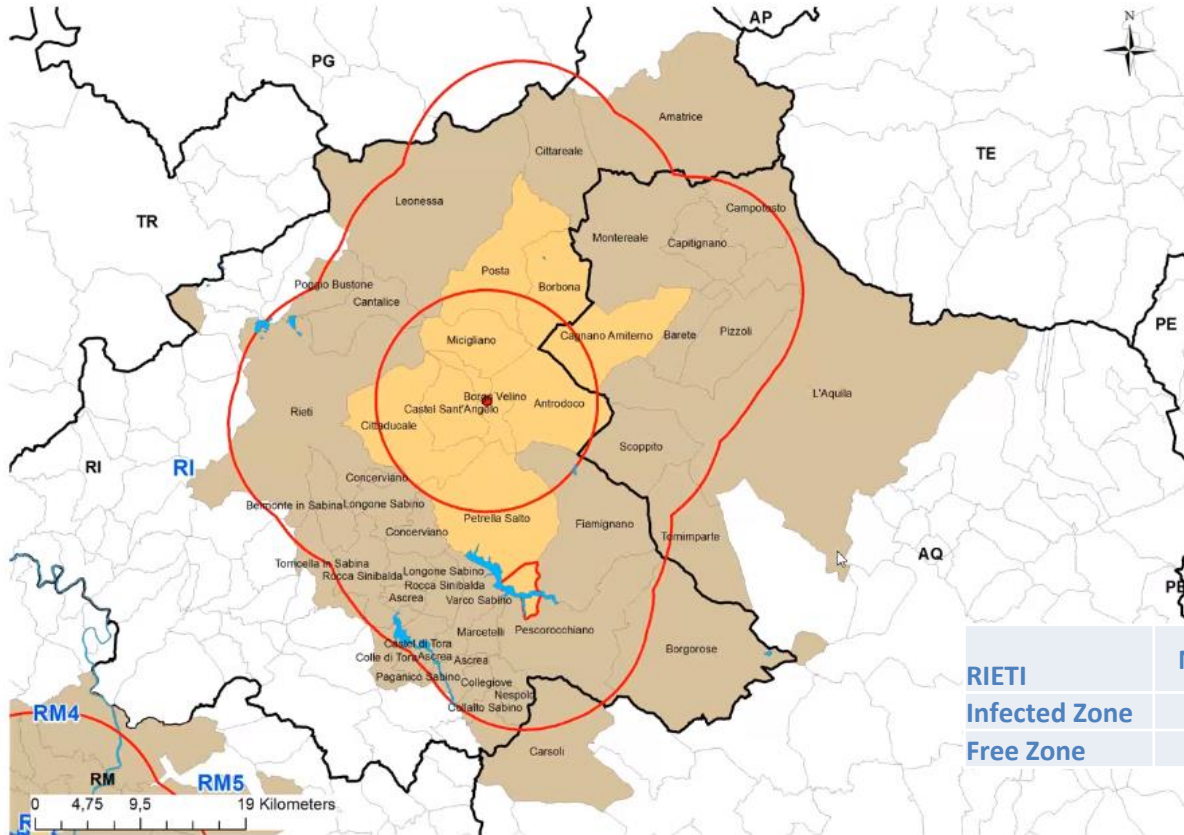
### Peste suina a Roma

REGOLE E DIVIETI NELLA ZONA ROSSA

vietato <b>alimentare</b> avvicinare e disturbare i <b>cinghiali</b>	vietato organizzare <b>pic-nic</b> e fare <b>assembramenti</b>	raccomandato disinfettare le <b>scarpe</b> all'uscita dalle <b>aree agricole</b>
--	--	--



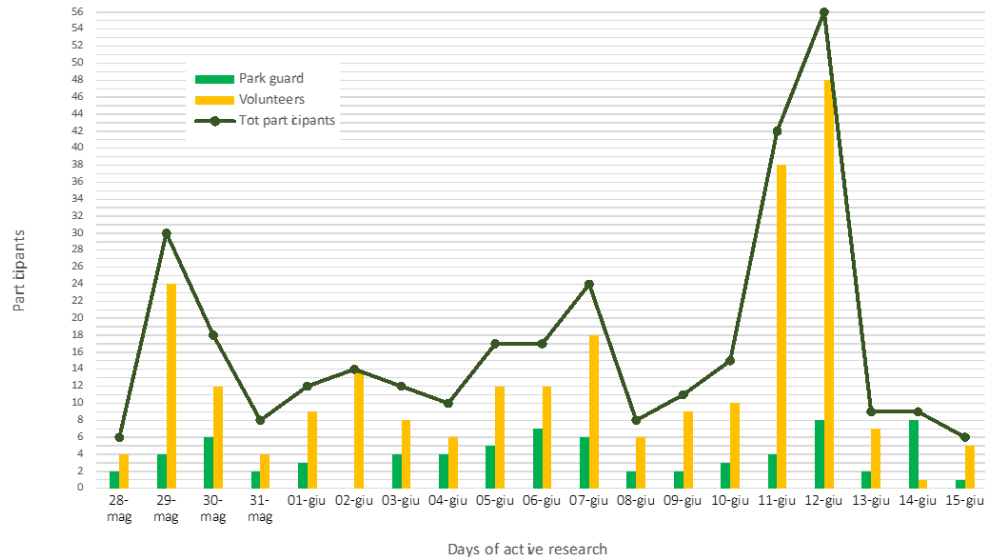
# bad news continuing...



RIETI	N samples	Positives	Negatives	On going
Infected Zone	2	1	1	0
Free Zone	14	0	13	1



# Rieti - surveillance results



- **19** days of active research
- **39/41** Total of cells: Cell 38 Presence of many fences - Cell 41 Difficult due to orography (crevasses, ravines)
- **Zero** carcasses detected in active surveillance
- **5552** minutes total of active search
- **N. 326** total participants

