



CONTROL DE LA PESTE PORCINA AFRICANA (PPA) EN LA PRODUCCIÓN PORCINA: UN ENFOQUE EN LA BIOSEGURIDAD

Dra. Nele Caekebeke

PESTE PORCINA AFRICANA

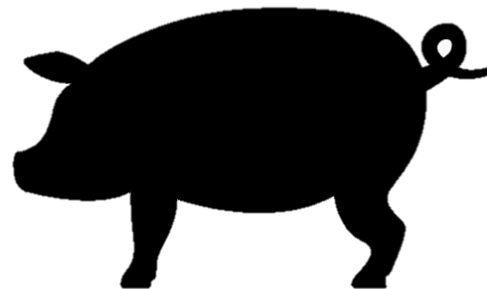
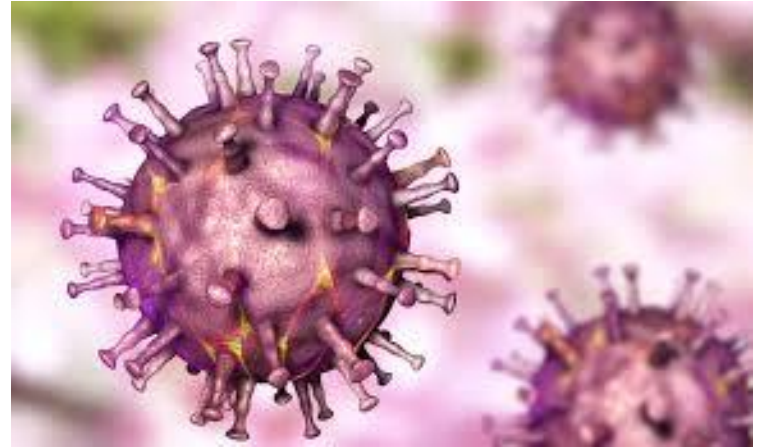
Virus del ADN (Asfarviridae)

Infecta solo a los suidos:

Cerdos domésticos

Jabalíes

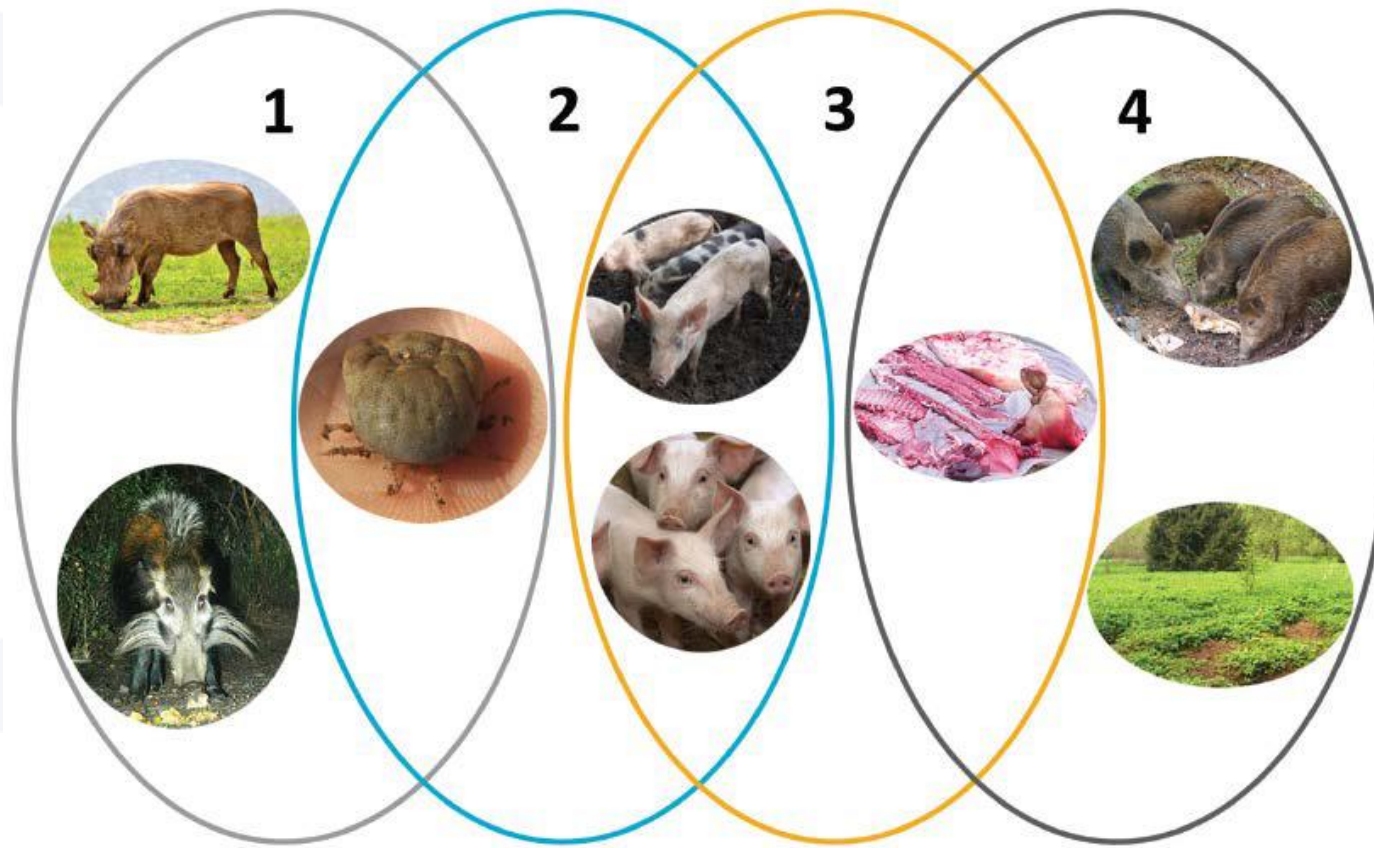
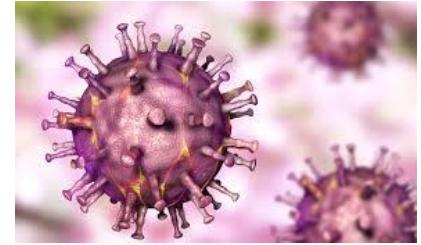
Facóqueros



No es una zoonosis.

PESTE PORCINA AFRICANA

Epidemiología de la PPA



EPIDEMIOLOGÍA DE LA PPA

El virus se transmite mediante:

- El contacto directo o indirecto con excrementos (sangre, heces, orina, saliva, semen),
- La alimentación con animales muertos/residuos de cocina y
- Garrapatas/moscas.

Se trata de un virus muy persistente.

Se inactiva por medio de la desinfección.

No existe una buena vacuna contra él.

SÍNTOMAS CLÍNICOS

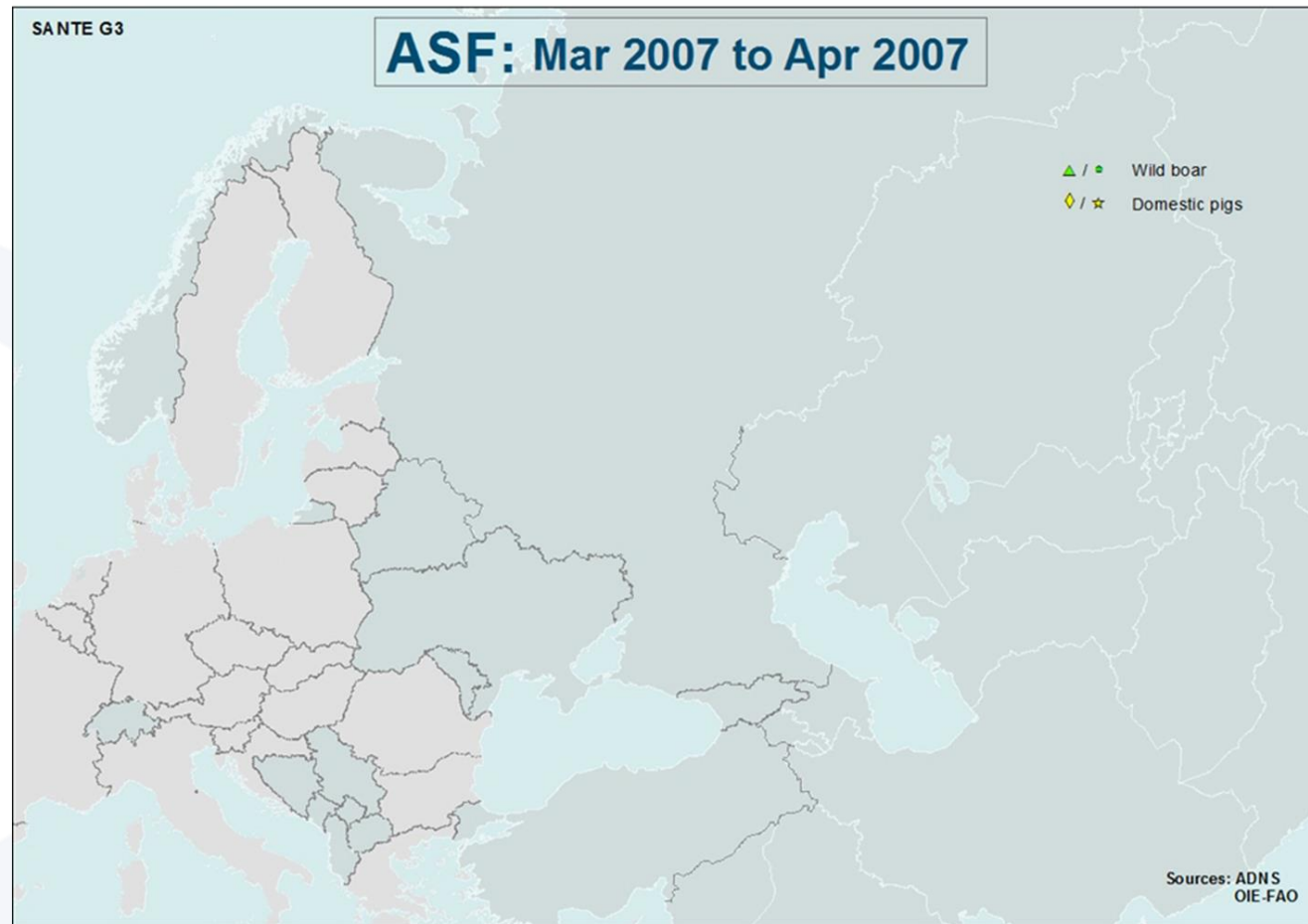


Source : Edvīns Oļševskis (LV)



Source : Edvīns Oļševskis

PPA: de marzo a abril de 2007



LA PPA EN EUROPA Y BÉLGICA



¿QUÉ ES BIOSEGURIDAD?

BIOSEGURIDAD

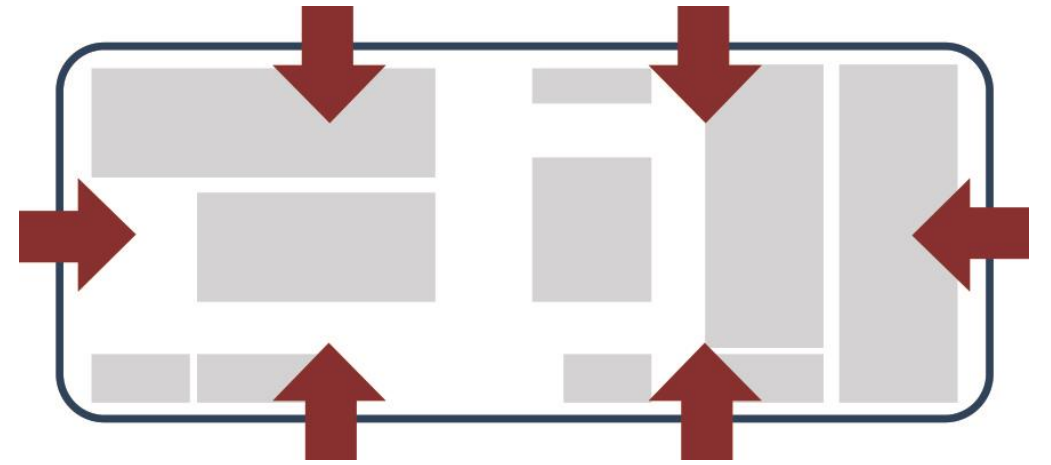
=

la combinación de todas las medidas adoptadas para reducir el riesgo de **introducción** y **propagación** de enfermedades en el hato, la región, el país, etc.



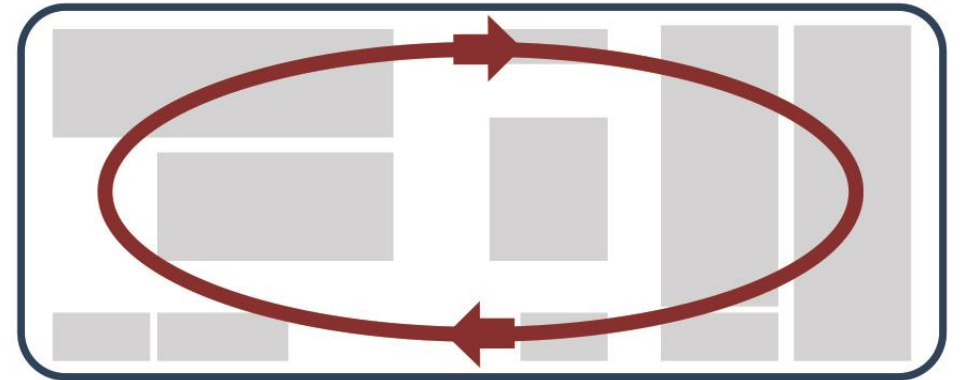
BIOSEGURIDAD EXTERNA

= reducir la introducción



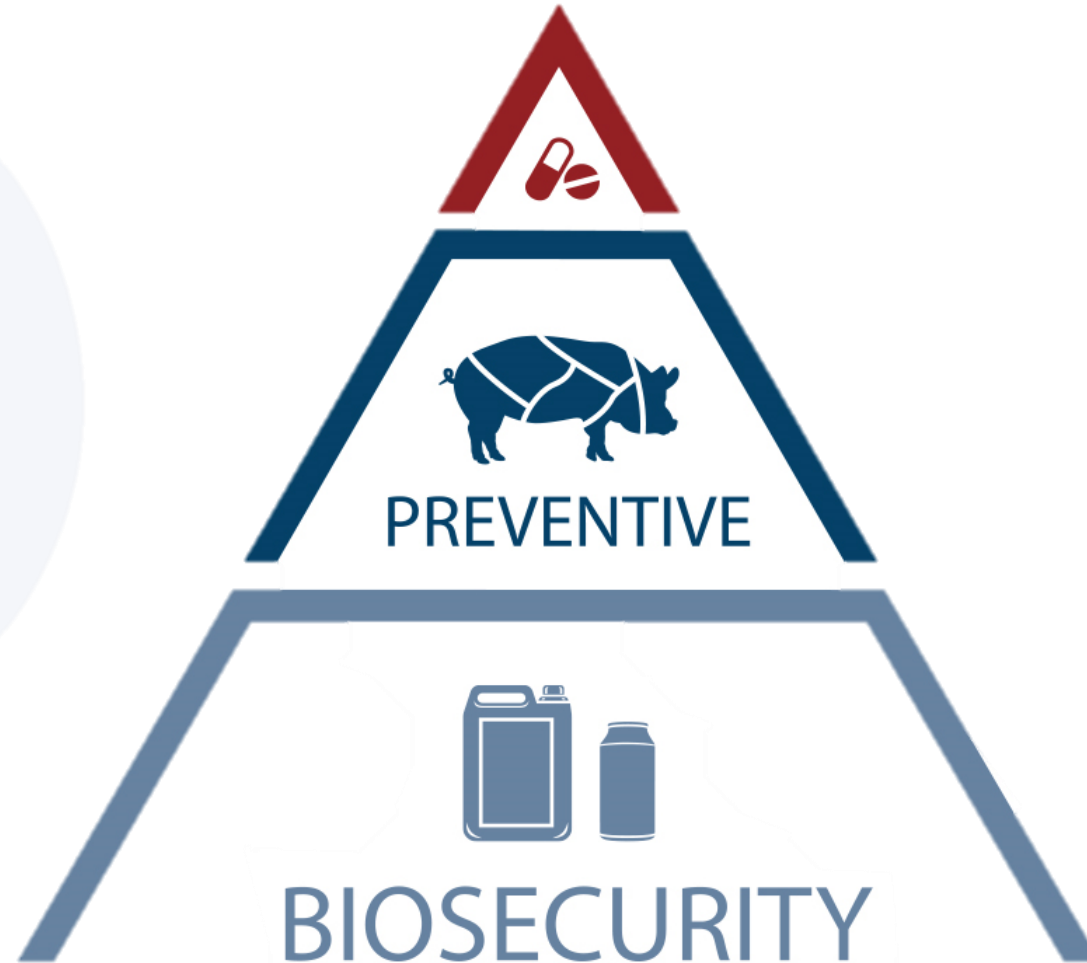
BIOSEGURIDAD INTERNA

= disminuir la propagación



RAZÓN DE SER DE LA BIOSEGURIDAD

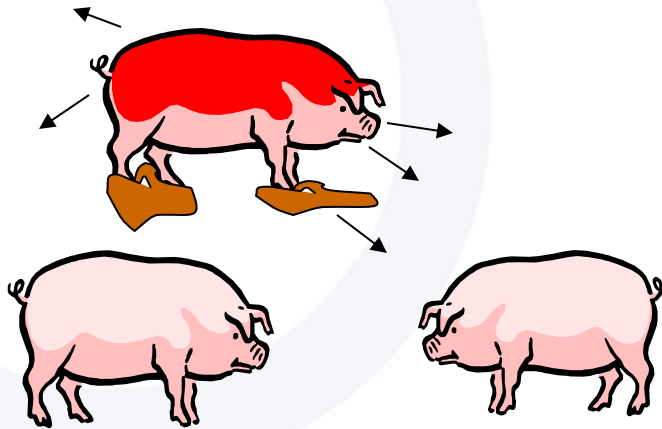
La BIOSEGURIDAD es (debe ser) la base de todo programa de control de enfermedades.



PRINCIPIOS DE BIOSEGURIDAD

1. Separación de los animales infectados y enfermos

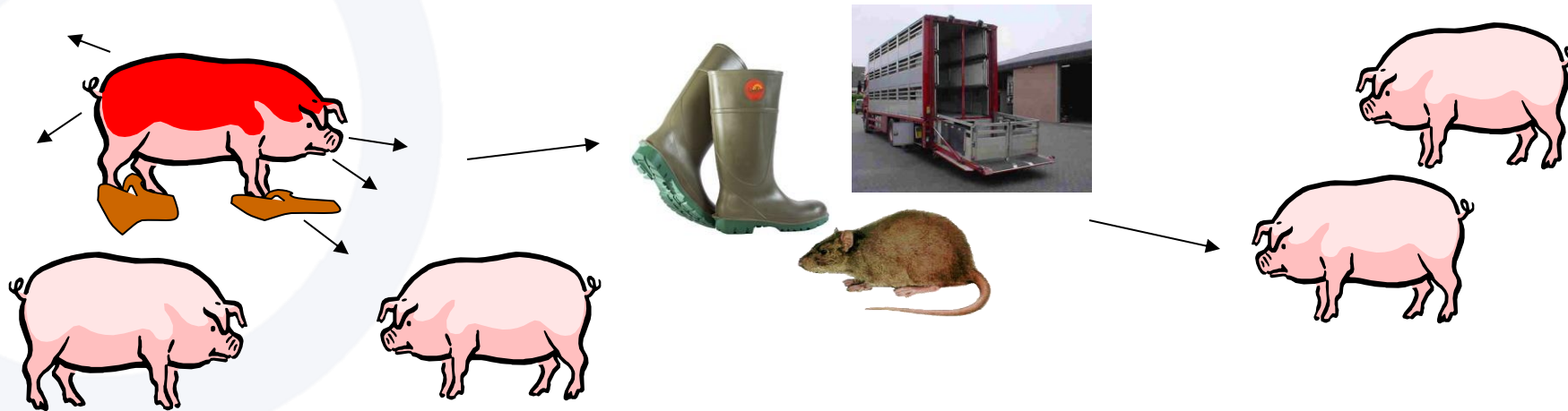
Contacto directo



PRINCIPIOS DE BIOSEGURIDAD

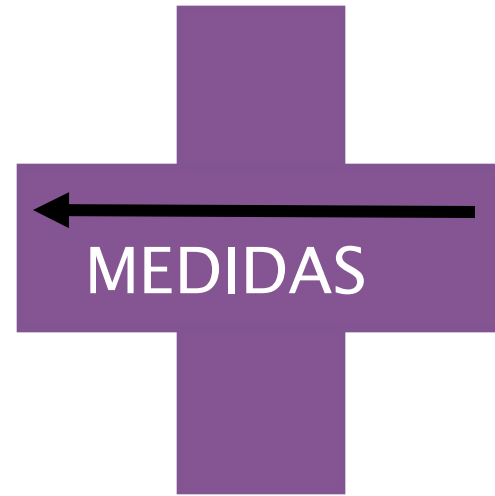
1. Separación de los animales infectados y enfermos

Contacto indirecto



PRINCIPIOS DE BIOSEGURIDAD

LIMPIOS
(animales sensibles)



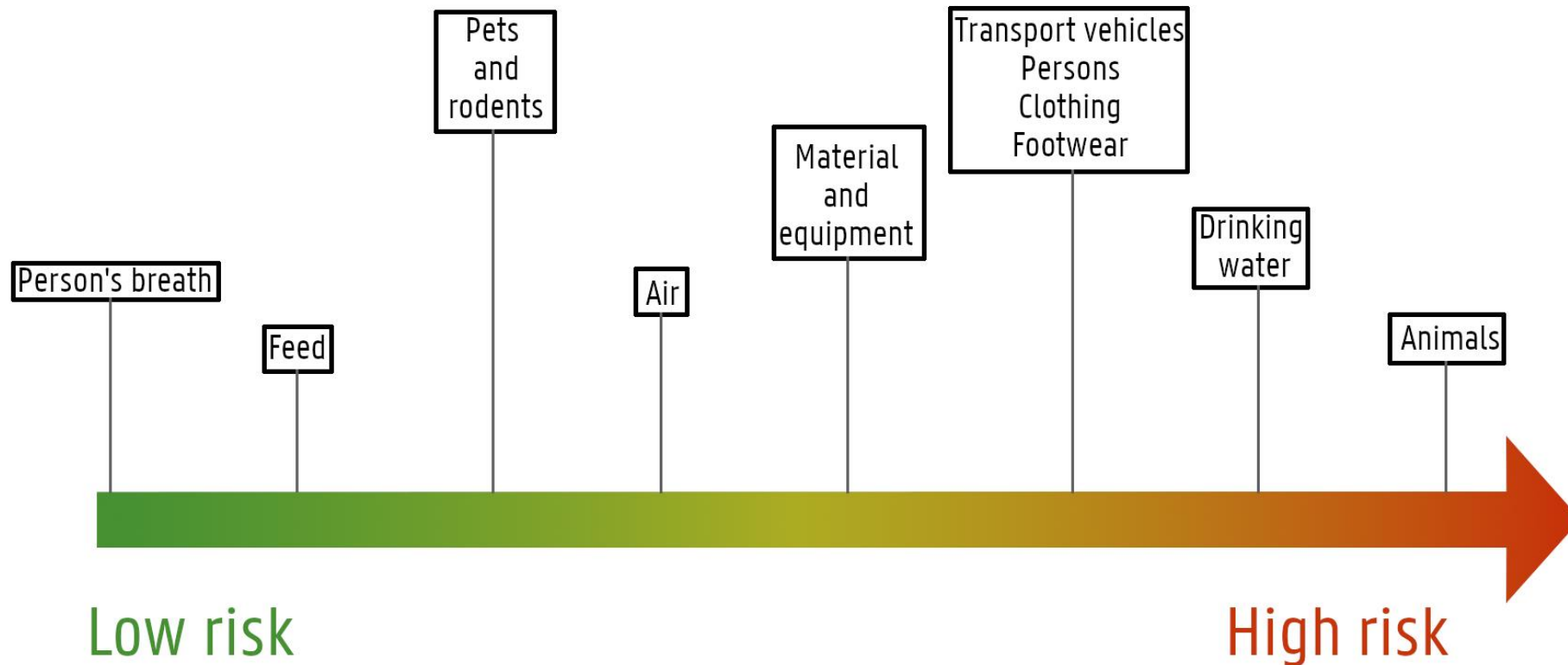
SUCIOS
(fuentes de infección
directas e indirectas)

Dependen de la situación del hato (estado, tipo,
etc.).

Buen rendimiento

PRINCIPIOS DE BIOSEGURIDAD

2. No todas las medidas revisten la misma importancia.



PRINCIPIOS DE BIOSEGURIDAD

3. Reducción de la presión de la infección

→ Ruptura del ciclo de la infección, a través de la reducción de la carga del sistema inmunitario



PRINCIPIOS DE BIOSEGURIDAD

4. El tamaño sí importa.



PRINCIPIOS DE BIOSEGURIDAD

5. La frecuencia sí es importante.

“En múltiples ocasiones una pequeña posibilidad se convierte en una gran posibilidad”.

Vía de transmisión del riesgo (p)

Vía de transmisión de la frecuencia (n)

$$P = 1 - (1-p)^n$$

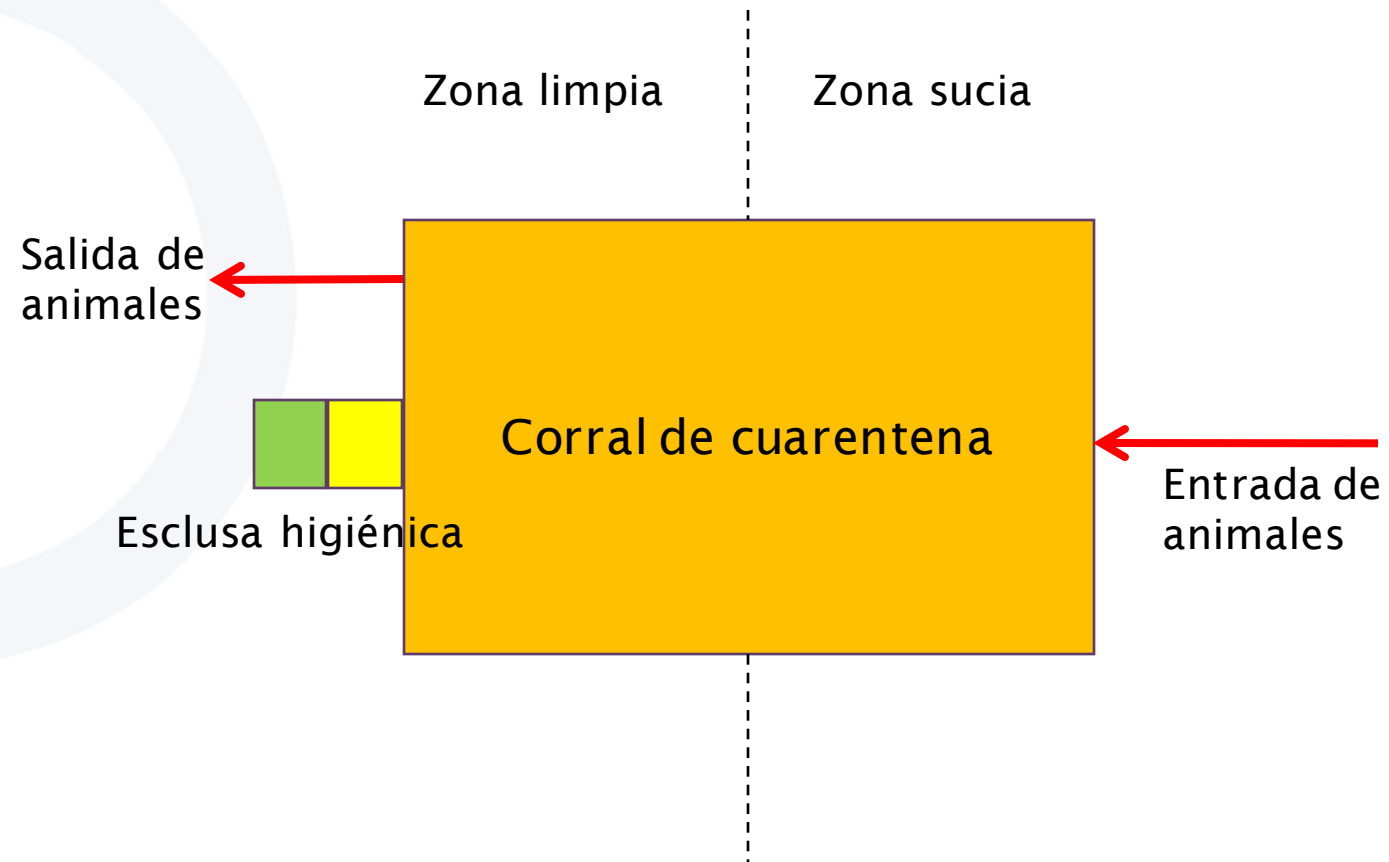
MEDIDAS DE BIOSEGURIDAD RELATIVAS A LA PPA

1. En la medida de lo posible, evite comprar animales.

Si debe adquirirlos, asegúrese de que proceden de una fuente segura.

MEDIDAS DE BIOSEGURIDAD RELATIVAS A LA PPA

CUARENTENA



MEDIDAS DE BIOSEGURIDAD RELATIVAS A LA PPA

COMPRA DE SEMEN



MEDIDAS DE BIOSEGURIDAD RELATIVAS A LA PPA

1. En la medida de lo posible, evite comprar animales.
2. **Limite** al mínimo absoluto **el número de visitantes** a los establos y registre cada visita. Cada visitante (incluido usted mismo) debe **adoptar al menos las siguientes medidas**:
 - Utilizar botas **limpias y desinfectadas especiales para la finca**.
 - Usar ropa o un overol de trabajo **limpio y específico para la finca**.
 - **Lavarse las manos** antes de entrar.

MEDIDAS DE BIOSEGURIDAD RELATIVAS A LA PPA

CONTROL DE ACCESO



MEDIDAS DE BIOSEGURIDAD RELATIVAS A LA PPA

CONTROL DE ACCESO



MEDIDAS DE BIOSEGURIDAD RELATIVAS A LA PPA

1. En la medida de lo posible, evite comprar animales.
2. Limite al mínimo absoluto el número de visitantes a los establos y registre cada visita.
3. Sea muy cuidadoso en **cada transporte** de animales y productos.
 - Asegúrese de que los **camiones** para el traslado de cerdos estén siempre **vacíos y bien limpios y desinfectados**.
 - Mantenga los **camiones** con alimento para animales y productos **lo más lejos posible de los establos**.
 - Asegúrese de que los **conductores de los camiones no tengan acceso a los establos**.

MEDIDAS DE BIOSEGURIDAD RELATIVAS A LA PPA

ELIMINACIÓN DE ANIMALES Y MATERIALES



MEDIDAS DE BIOSEGURIDAD RELATIVAS A LA PPA

ELIMINACIÓN DE ANIMALES Y MATERIALES



MEDIDAS DE BIOSEGURIDAD RELATIVAS A LA PPA

1. En la medida de lo posible, evite comprar animales.
2. Limite al mínimo absoluto el número de visitantes a los establos y registre cada visita.
3. Sea muy cuidadoso en cada transporte de animales y productos.
4. Si vive en una región con jabalíes, asegúrese de que su **finca esté bien cercada**, para garantizar que estos no puedan acercarse a los establos o a los lugares de almacenamiento de alimentos para animales.



MEDIDAS DE BIOSEGURIDAD RELATIVAS A LA PPA

1. En la medida de lo posible, evite comprar animales.
2. **Limite** al mínimo absoluto el número de visitantes a los establos y registre cada visita.
3. Sea muy cuidadoso en **cada transporte** de animales y productos.
4. Asegúrese de que su finca esté bien cercada.
5. **Garantice un control exhaustivo de plagas y no permita que haya mascotas** en los establos.

MEDIDAS DE BIOSEGURIDAD RELATIVAS A LA PPA

CONTROL DE ALIMAÑAS Y AVES



MEDIDAS DE BIOSEGURIDAD RELATIVAS A LA PPA

MANTENGA LIMPIA LA ZONA ALREDEDOR DE LOS EDIFICIOS.



MEDIDAS DE BIOSEGURIDAD RELATIVAS A LA PPA

1. En la medida de lo posible, evite comprar animales.
2. Limite al mínimo absoluto el número de visitantes a los establos y registre cada visita.
3. Sea muy cuidadoso en cada transporte de animales y productos.
4. Asegúrese de que su finca esté bien cercada.
5. Garantice un control exhaustivo de plagas y no permita que haya mascotas en los establos.
6. **Evite todo contacto con jabalíes vivos o muertos** (por ejemplo, a través de la caza).

sources: A. Linden (Ulg), DNF



Carcasses of wild boar found dead
in Sep-Oct 2018



MEDIDAS DE BIOSEGURIDAD RELATIVAS A LA PPA

1. En la medida de lo posible, evite comprar animales.
2. **Limite** al mínimo absoluto el número de visitantes a los establos y registre cada visita.
3. Sea muy cuidadoso en **cada transporte** de animales y productos.
4. Asegúrese de que su finca esté bien cercada.
5. Garantice un **control exhaustivo de plagas** y **no permita que haya mascotas** en los establos.
6. **Evite todo contacto con** jabalíes vivos o muertos (por ejemplo, mediante la caza).
7. Nunca alimente a sus cerdos con restos de comida (bazofia).



MEDIDAS DE BIOSEGURIDAD RELATIVAS A LA PPA

1. En la medida de lo posible, evite comprar animales.
2. Limite al mínimo absoluto el número de visitantes a los establos y registre cada visita.
3. Sea muy cuidadoso en cada transporte de animales y productos.
4. Asegúrese de que su finca esté bien cercada.
5. Garantice un control exhaustivo de plagas y no permita que haya mascotas en los establos.
6. Evite todo contacto con jabalíes vivos o muertos (por ejemplo, por medio de la caza).
7. Nunca alimente a sus cerdos con restos de comida (bazofia).
8. **Notifique inmediatamente** a su veterinario **cualquier síntoma clínico sospechoso** (fiebre alta, letargo, disminución del apetito, hemorragias subcutáneas, aumento de la mortalidad).

MEDIDAS DE BIOSEGURIDAD RELATIVAS A LA PPA

1. **En la medida de lo posible, evite comprar animales.**
2. **Limite** al mínimo absoluto **el número de visitantes** a los establos y registre cada visita.
3. Sea muy cuidadoso en **cada transporte** de animales y productos.
4. Asegúrese de que su finca esté bien cercada.
5. Garantice un **control** exhaustivo **de plagas** y **no permita que haya mascotas** en los establos.
6. **Evite todo contacto con jabalíes** vivos o muertos (por ejemplo, a través de la caza).
7. Nunca alimente a sus cerdos con restos de comida (bazofia).
8. **Notifique inmediatamente** a su veterinario **cualquier síntoma clínico sospechoso** (fiebre alta, letargo, disminución del apetito, hemorragias subcutáneas, aumento de la mortalidad).



“An ounce of prevention,
is worth a pound of cure”

- *Benjamin Franklin* -

Dra. Nele Caekebeke

Doctora en Medicina Veterinaria

FACULTAD DE MEDICINA VETERINARIA
UNIVERSIDAD DE GANTE

BIOCHECK.GENT, BV

Correos electrónicos:

nele.caekebeke@ugent.be
biocheck@ugent.be

 nelecaekebeke-dvm

www.biocheck.ugent.be

Tel.: +32 9 264 75 48

www.ugent.be